

ОПИСАНИЕ МЕСТОПОЛОЖЕНИЯ ГРАНИЦ
Публичный сервитут в целях размещения существующего объекта
электросетевого хозяйства Воздушная линии электропередачи 110
кВ Осетр-Ларино 1

(наименование объекта, местоположение границ которого описано
(далее - объект)

Раздел 1

Сведения об объекте		
№ п/п	Характеристика объекта	Описание характеристики
1	2	3
1	Местоположение объекта	Московская область, городской округ Луховицы, городской округ Зарайск
2	Площадь объекта ± величина погрешности определения площади (Р ± Дельта Р)	1109735 кв.м. ±368 кв.
3	Иные характеристики объекта	Публичный сервитут в целях размещения существующего объекта электросетевого хозяйства Воздушная линии электропередачи 110 кВ Осетр-Ларино 1 сроком действия 49лет в интересах Публичного акционерного общества «Россети Московский регион»

Местоположение публичного сервитута: Московская область, городской округ Луховицы, городской округ Зарайск			
Система координат		МСК-50, зона 1	
Метод определения координат		Аналитический	
Обозначение характерных точек границ	Координаты, м		Средняя квадратическая погрешность положения характерной точки (Mt), м
	X	Y	
1	2	3	4
(1)			
1	366319.41	1470071.18	0.10
2	366296.58	1470130.66	0.10
3	366357.39	1470215.30	0.10
4	366314.94	1470227.15	0.10
5	366256.88	1470146.12	0.10
6	366253.14	1470135.09	0.10
7	366254.27	1470125.36	0.10
8	366279.51	1470056.08	0.10
1	366319.41	1470071.18	0.10
(2)			
9	366362.12	1470221.89	0.10
10	366408.92	1470287.04	0.10
11	366535.34	1470398.28	0.10
12	366812.64	1470342.52	0.10
13	366986.75	1470241.76	0.10
14	366991.96	1470239.61	0.10
15	366998.16	1470238.69	0.10
16	367004.34	1470239.72	0.10
17	367174.00	1470296.63	0.10
18	367368.00	1470360.67	0.10
19	367565.87	1470425.98	0.10
20	367767.92	1470261.02	0.10
21	367774.18	1470257.56	0.10
22	367783.52	1470256.60	0.10
23	367790.75	1470258.22	0.10
24	367796.89	1470262.36	0.10
25	367894.94	1470359.14	0.10
26	368099.05	1470560.06	0.10
27	368173.76	1470633.49	0.10
28	368321.96	1470779.14	0.10
29	368467.14	1470921.22	0.10
30	368750.88	1470903.89	0.10
31	368981.31	1470890.28	0.10
32	369248.43	1470872.37	0.10
33	369260.84	1470875.60	0.10
34	369269.57	1470884.35	0.10
35	369311.32	1470966.19	0.10
36	369411.23	1471155.98	0.10
37	369496.57	1471317.70	0.10

38	369587.25	1471489.56	0.10
39	369705.09	1471713.37	0.10
40	369805.59	1471903.61	0.10
41	369904.10	1472088.00	0.10
42	370003.27	1472207.19	0.10
43	370161.83	1472181.79	0.10
44	370361.90	1472146.92	0.10
45	370374.21	1472148.67	0.10
46	370382.81	1472154.74	0.10
47	370519.74	1472319.57	0.10
48	370663.92	1472490.34	0.10
49	370823.17	1472678.78	0.10
50	370836.60	1472694.67	0.10
51	370827.73	1472697.93	0.10
52	370795.79	1472710.71	0.10
53	370791.46	1472705.59	0.10
54	370632.20	1472517.14	0.10
55	370487.90	1472346.23	0.10
56	370357.94	1472189.53	0.10
57	370168.69	1472222.75	0.10
58	369999.73	1472249.72	0.10
59	369990.75	1472249.24	0.10
60	369984.29	1472246.85	0.10
61	369979.03	1472242.42	0.10
62	369868.57	1472110.94	0.10
63	369867.06	1472107.92	0.10
64	369768.90	1471923.06	0.10
65	369668.36	1471732.74	0.10
66	369550.52	1471508.93	0.10
67	369459.85	1471337.08	0.10
68	369374.50	1471175.34	0.10
69	369274.44	1470985.28	0.10
70	369238.54	1470914.42	0.10
71	368983.93	1470931.72	0.10
72	368753.37	1470945.34	0.10
73	368461.55	1470963.05	0.10
74	368454.00	1470962.06	0.10
75	368447.77	1470959.44	0.10
76	368444.21	1470956.67	0.10
77	368292.89	1470808.79	0.10
78	368144.65	1470663.11	0.10
79	368069.93	1470589.66	0.10
80	367865.77	1470388.69	0.10
81	367780.42	1470303.95	0.10
82	367583.93	1470464.59	0.10
83	367579.63	1470467.28	0.10
84	367574.79	1470468.79	0.10
85	367567.63	1470469.45	0.10
86	367562.79	1470468.50	0.10

87	367354.99	1470400.11	0.10
88	367160.90	1470336.03	0.10
89	367000.45	1470282.33	0.10
90	366829.55	1470381.25	0.10
91	366825.27	1470382.82	0.10
92	366534.08	1470440.69	0.10
93	366528.94	1470441.03	0.10
94	366523.88	1470440.05	0.10
95	366518.08	1470437.71	0.10
96	366514.82	1470435.38	0.10
97	366379.67	1470316.61	0.10
98	366376.62	1470313.24	0.10
99	366319.63	1470233.70	0.10
9	366362.12	1470221.89	0.10
(3)			
100	370821.92	1472741.64	0.10
101	370862.59	1472725.42	0.10
102	370968.55	1472850.80	0.10
103	371099.59	1473005.02	0.10
104	371240.58	1473170.62	0.10
105	371403.95	1473362.47	0.10
106	371549.03	1473532.48	0.10
107	371685.15	1473692.50	0.10
108	371817.42	1473847.88	0.10
109	371952.61	1474006.90	0.10
110	372083.27	1474160.24	0.10
111	372179.94	1474273.94	0.10
112	372276.41	1474387.43	0.10
113	372357.29	1474482.34	0.10
114	372479.78	1474626.02	0.10
115	372639.57	1474813.80	0.10
116	372784.24	1474983.52	0.10
117	372913.24	1475133.31	0.10
118	372917.10	1475140.06	0.10
119	372918.71	1475145.62	0.10
120	372948.52	1475352.68	0.10
121	372982.58	1475577.62	0.10
122	373014.66	1475787.38	0.10
123	373051.52	1476029.56	0.10
124	373085.80	1476243.20	0.10
125	373085.71	1476250.70	0.10
126	373083.72	1476257.53	0.10
127	373005.16	1476415.38	0.10
128	372913.69	1476602.64	0.10
129	372821.73	1476791.38	0.10
130	372726.41	1476986.22	0.10
131	372630.71	1477182.20	0.10
132	372539.33	1477370.76	0.10
133	372587.77	1477571.89	0.10

134	372639.41	1477782.75	0.10
135	372691.85	1477996.97	0.10
136	372744.62	1478212.18	0.10
137	372797.03	1478425.75	0.10
138	372842.06	1478606.47	0.10
139	373008.48	1478736.86	0.10
140	373209.60	1478893.72	0.10
141	373345.90	1478999.45	0.10
142	373508.83	1479126.54	0.10
143	373687.70	1479265.46	0.10
144	373798.42	1479351.43	0.10
145	373898.47	1479428.77	0.10
146	373896.87	1479435.17	0.10
147	373896.84	1479435.30	0.10
148	373898.78	1479435.75	0.10
149	373889.99	1479475.19	0.10
150	373772.96	1479384.24	0.10
151	373662.23	1479298.26	0.10
152	373483.33	1479159.31	0.10
153	373320.40	1479032.23	0.10
154	373184.11	1478926.50	0.10
155	372982.91	1478769.58	0.10
156	372809.18	1478633.00	0.10
157	372805.92	1478628.45	0.10
158	372803.33	1478622.47	0.10
159	372756.72	1478435.72	0.10
160	372704.29	1478222.07	0.10
161	372651.51	1478006.85	0.10
162	372599.08	1477792.63	0.10
163	372547.42	1477581.69	0.10
164	372497.03	1477370.97	0.10
165	372497.28	1477365.42	0.10
166	372499.20	1477358.58	0.10
167	372593.37	1477164.04	0.10
168	372689.10	1476967.98	0.10
169	372784.41	1476773.16	0.10
170	372876.37	1476584.44	0.10
171	372967.92	1476397.02	0.10
172	373043.99	1476244.38	0.10
173	373010.49	1476035.97	0.10
174	372973.61	1475793.64	0.10
175	372941.53	1475583.87	0.10
176	372907.44	1475358.75	0.10
177	372878.33	1475156.29	0.10
178	372752.70	1475010.53	0.10
179	372607.95	1474840.72	0.10
180	372448.17	1474652.94	0.10
181	372325.69	1474509.28	0.10
182	372244.79	1474414.35	0.10

183	372148.30	1474300.84	0.10
184	372051.65	1474187.16	0.10
185	371920.99	1474033.81	0.10
186	371785.79	1473874.79	0.10
187	371653.53	1473719.41	0.10
188	371517.42	1473559.41	0.10
189	371372.34	1473389.41	0.10
190	371208.96	1473197.54	0.10
191	371067.96	1473031.93	0.10
192	370936.87	1472877.65	0.10
100	370821.92	1472741.64	0.10
(4)			
193	373929.03	1479452.39	0.10
194	373940.91	1479461.58	0.10
195	374149.78	1479508.05	0.10
196	374342.87	1479550.10	0.10
197	374563.41	1479598.22	0.10
198	374791.13	1479648.26	0.10
199	374955.76	1479682.78	0.10
200	374966.17	1479688.54	0.10
201	374972.95	1479700.05	0.10
202	375010.26	1479889.71	0.10
203	375048.32	1480077.34	0.10
204	375093.67	1480298.73	0.10
205	375138.49	1480518.39	0.10
206	375182.84	1480736.99	0.10
207	375236.66	1481002.19	0.10
208	375284.23	1481235.51	0.10
209	375327.04	1481445.68	0.10
210	375371.76	1481666.11	0.10
211	375416.29	1481885.77	0.10
212	375461.38	1482106.62	0.10
213	375506.34	1482326.54	0.10
214	375550.70	1482545.13	0.10
215	375596.35	1482768.76	0.10
216	375643.08	1482999.20	0.10
217	375687.14	1483217.80	0.10
218	375827.16	1483200.65	0.10
219	376010.18	1483178.66	0.10
220	376256.21	1483149.67	0.10
221	376448.86	1483126.68	0.10
222	376661.47	1483101.43	0.10
223	376859.25	1483078.17	0.10
224	377057.11	1483054.63	0.10
225	377187.54	1483039.59	0.10
226	377306.80	1483063.15	0.10
227	377453.71	1483041.06	0.10
228	377652.37	1483011.53	0.10
229	377850.63	1482981.87	0.10

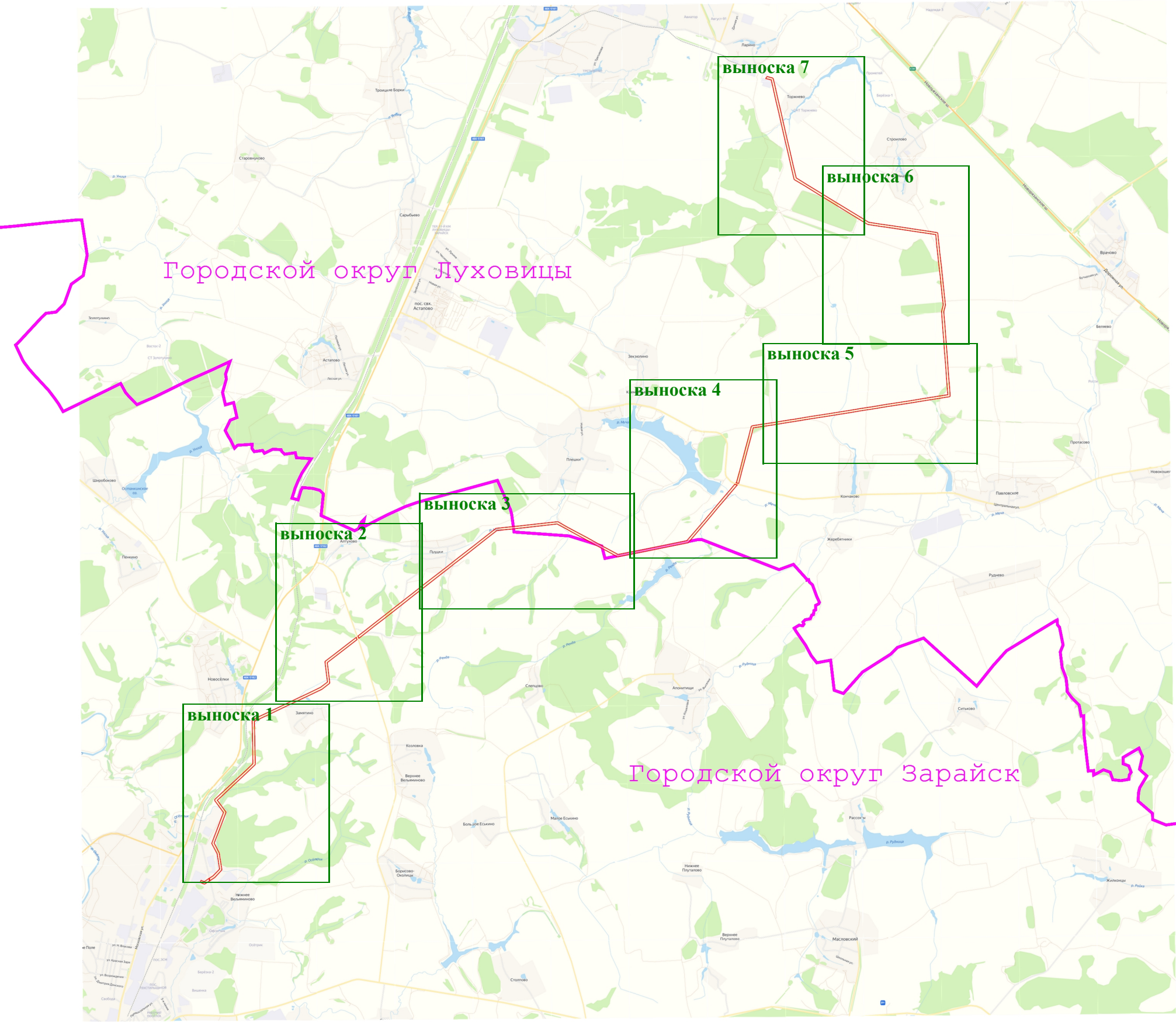
230	378015.35	1482957.40	0.10
231	378208.41	1482928.48	0.10
232	378397.82	1482900.04	0.10
233	378575.03	1482873.92	0.10
234	378593.81	1482694.98	0.10
235	378613.80	1482505.47	0.10
236	378637.47	1482286.20	0.10
237	378661.94	1482056.98	0.10
238	378684.97	1481839.21	0.10
239	378705.42	1481637.03	0.10
240	378707.51	1481631.53	0.10
241	378806.78	1481454.78	0.10
242	378908.21	1481272.05	0.10
243	379012.07	1481084.30	0.10
244	379114.94	1480898.76	0.10
245	379228.64	1480692.38	0.10
246	379346.63	1480479.37	0.10
247	379459.13	1480275.19	0.10
248	379464.99	1480268.59	0.10
249	379472.42	1480264.80	0.10
250	379703.31	1480201.91	0.10
251	379966.75	1480128.59	0.10
252	380179.01	1480069.39	0.10
253	380444.79	1479995.57	0.10
254	380667.05	1479934.33	0.10
255	380891.70	1479872.17	0.10
256	381119.71	1479809.44	0.10
257	381246.90	1479773.93	0.10
258	381257.93	1479719.16	0.10
259	381253.75	1479718.29	0.10
260	381266.42	1479675.94	0.10
261	381288.13	1479683.76	0.10
262	381294.31	1479687.34	0.10
263	381298.84	1479692.86	0.10
264	381302.22	1479701.47	0.10
265	381302.08	1479708.48	0.10
266	381285.12	1479793.47	0.10
267	381283.40	1479798.48	0.10
268	381278.93	1479804.56	0.10
269	381274.59	1479808.22	0.10
270	381269.40	1479810.51	0.10
271	381130.82	1479849.45	0.10
272	380902.74	1479912.21	0.10
273	380678.11	1479974.36	0.10
274	380455.87	1480035.60	0.10
275	380190.15	1480109.40	0.10
276	379977.90	1480168.59	0.10
277	379714.36	1480241.94	0.10
278	379491.55	1480303.01	0.10

279	379382.97	1480499.47	0.10
280	379264.99	1480712.46	0.10
281	379151.28	1480918.85	0.10
282	379048.40	1481104.42	0.10
283	378944.53	1481292.18	0.10
284	378843.05	1481475.01	0.10
285	378746.23	1481648.23	0.10
286	378726.27	1481843.49	0.10
287	378703.23	1482061.37	0.10
288	378678.76	1482290.63	0.10
289	378655.09	1482509.88	0.10
290	378635.11	1482699.34	0.10
291	378614.48	1482893.10	0.10
292	378612.86	1482899.14	0.10
293	378607.93	1482906.06	0.10
294	378602.53	1482910.29	0.10
295	378596.02	1482912.45	0.10
296	378403.95	1482941.11	0.10
297	378214.57	1482969.54	0.10
298	378021.48	1482998.47	0.10
299	377856.76	1483022.94	0.10
300	377658.49	1483052.60	0.10
301	377459.85	1483082.13	0.10
302	377305.79	1483105.02	0.10
303	377185.86	1483081.33	0.10
304	377061.99	1483095.87	0.10
305	376864.13	1483119.41	0.10
306	376666.34	1483142.67	0.10
307	376453.77	1483167.92	0.10
308	376261.10	1483190.91	0.10
309	376015.08	1483219.90	0.10
310	375832.13	1483241.88	0.10
311	375674.09	1483260.79	0.10
312	375666.29	1483260.18	0.10
313	375659.31	1483256.63	0.10
314	375652.89	1483250.01	0.10
315	375650.32	1483243.50	0.10
316	375602.38	1483007.45	0.10
317	375555.65	1482777.04	0.10
318	375510.01	1482553.41	0.10
319	375465.65	1482334.83	0.10
320	375420.69	1482114.93	0.10
321	375375.60	1481894.06	0.10
322	375331.06	1481674.37	0.10
323	375286.35	1481453.95	0.10
324	375243.54	1481243.80	0.10
325	375195.97	1481010.47	0.10
326	375142.14	1480745.25	0.10
327	375097.79	1480526.67	0.10

328	375052.98	1480307.05	0.10
329	375007.63	1480085.64	0.10
330	374969.53	1479897.83	0.10
331	374934.95	1479720.64	0.10
332	374782.42	1479688.86	0.10
333	374554.52	1479638.79	0.10
334	374334.03	1479590.68	0.10
335	374140.88	1479548.61	0.10
336	373924.69	1479500.96	0.10
337	373919.88	1479498.36	0.10
338	373920.67	1479494.33	0.10
193	373929.03	1479452.39	0.10

Схема расположения границ публичного сервитута
"Воздушная линии электропередачи 110 кВ Осетр-Ларино 1"

Лист 1



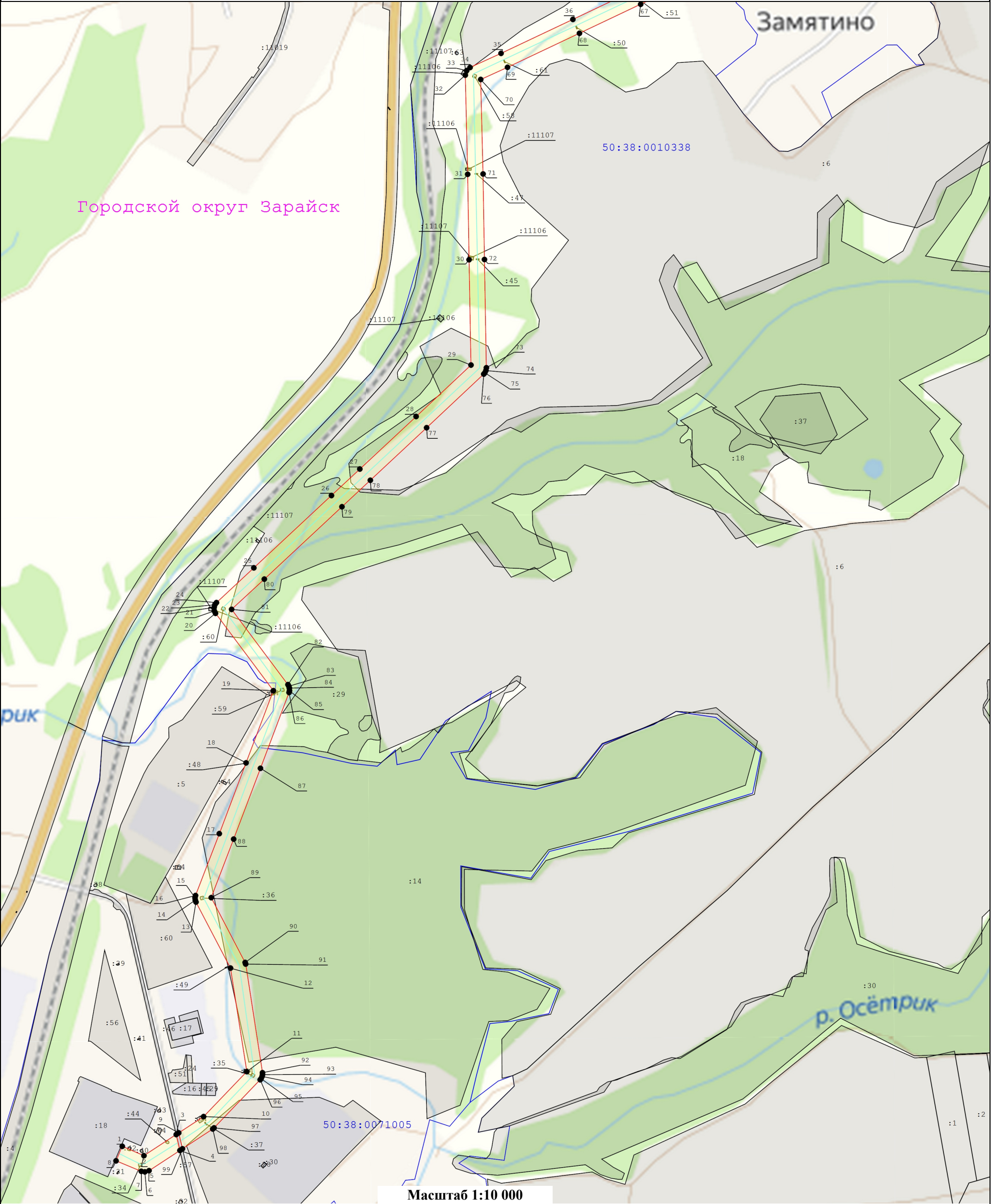
Масштаб 1:80 000

Условные обозначения:
- Вновь образуемая граница публичного сервитута, сведения о которой достаточны для определения ее местоположения

Схема расположения границ публичного сервитута
"Воздушная линии электропередачи 110 кВ Осетр-Ларино 1"

выноски 1

выноски 1



Условные обозначения:

- Существующая часть границы, имеющиеся в ЕГРН сведения о которой достаточны для определения ее местоположения
- Характерная точка границы зоны публичного сервитута, сведения о которой позволяют однозначно определить ее положение на местности
- Граница кадастрового квартала
- Номер кадастрового квартала
- Вновь образуемая граница публичного сервитута, сведения о которой достаточны для определения ее местоположения

148

:136

- Номер характерной точки границы публичного сервитута
- Кадастровый номер земельного участка
- Ось линии электропередач
- Граница охранной зоны линии электропередачи

Схема расположения границ публичного сервитута
"Воздушная линии электропередачи 110 кВ Осетр-Ларино 1"

выноски 2

выноски 2



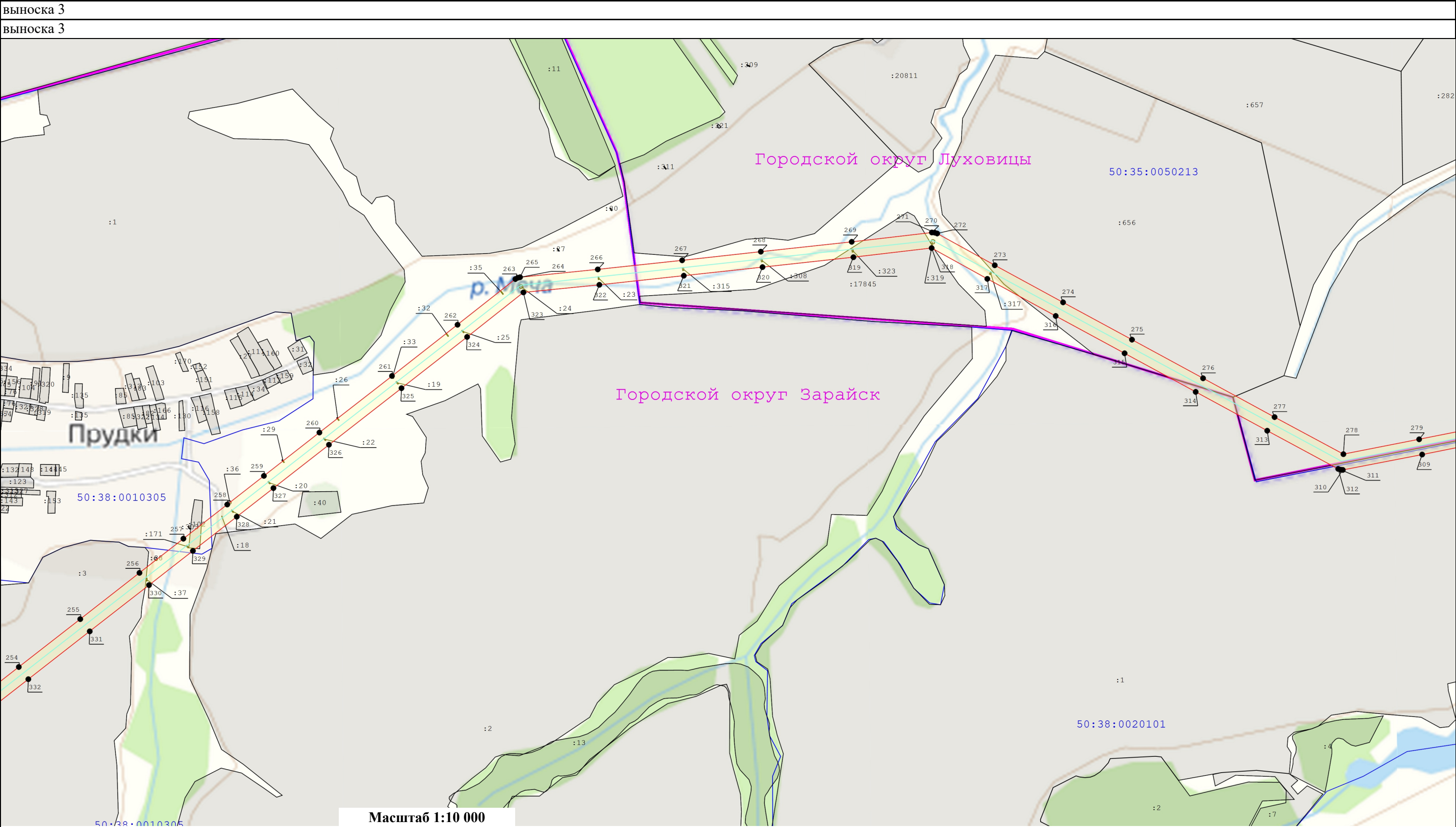
Масштаб 1:10 000

Условные обозначения:

- Существующая часть границы, имеющиеся в ЕГРН сведения о которой достаточны для определения ее местоположения
- Характерная точка границы зоны публичного сервитута, сведения о которой позволяют однозначно определить ее положение на местности
- Граница кадастрового квартала
- Номер кадастрового квартала
- Вновь образуемая граница публичного сервитута, сведения о которой достаточны для определения ее местоположения

- Номер характерной точки границы публичного сервитута
- Кадастровый номер земельного участка
- Ось линии электропередач
- Граница охранной зоны линии электропередачи

Схема расположения границ публичного сервитута
"Воздушная линии электропередачи 110 кВ Осетр-Ларино 1"



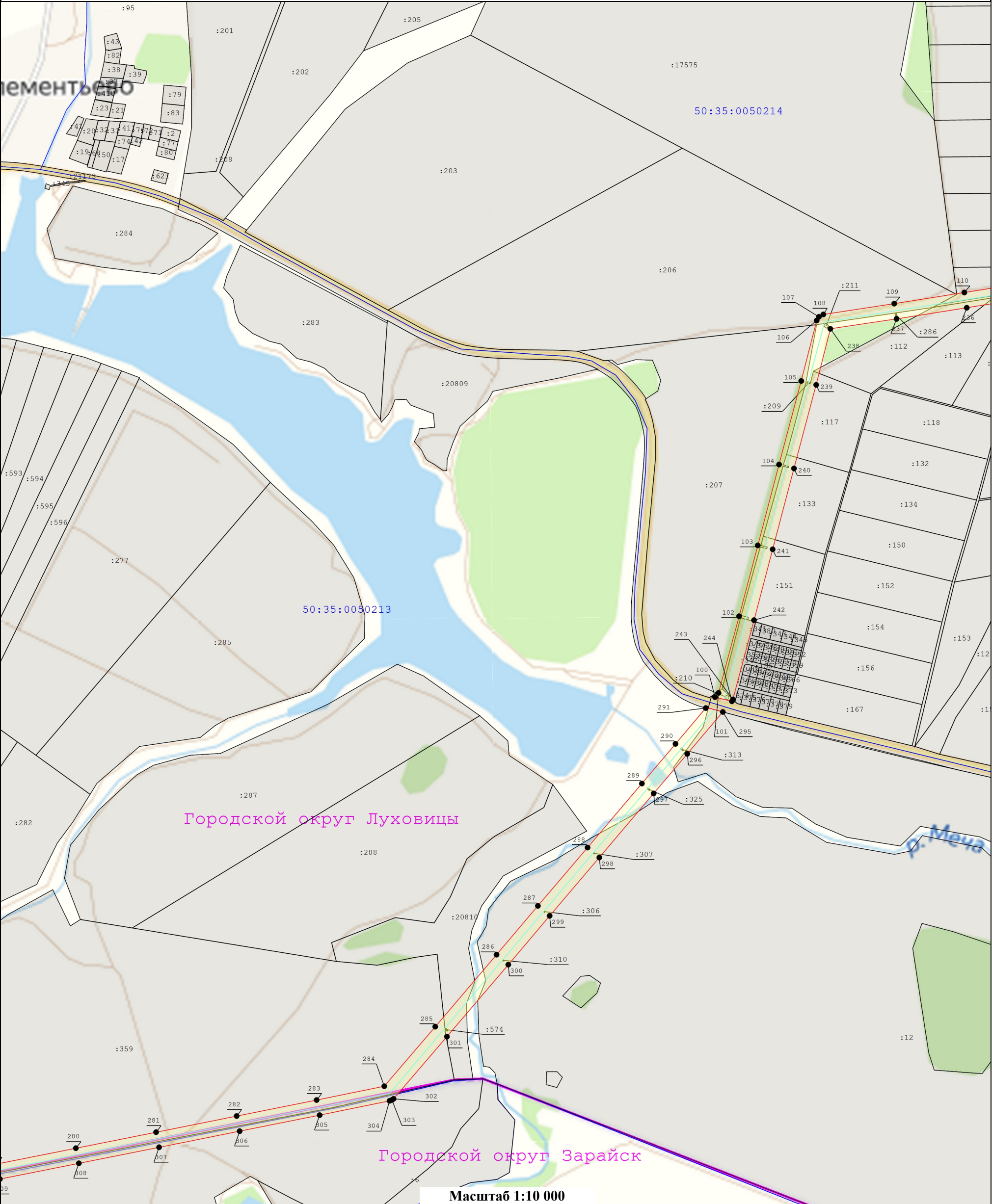
Условные обозначения:

- Существующая часть границы, имеющиеся в ЕГРН сведения о которой достаточны для определения ее местоположения
- Кадастровый номер земельного участка
- Номер кадастрового квартала
- Вновь образуемая граница публичного сервитута, сведения о которой достаточны для определения ее местоположения
- Номер характерной точки границы публичного сервитута
- Граница кадастрового квартала
- Граница муниципального образования
- Характерная точка границы зоны публичного сервитута, сведения о которой позволяют однозначно определить ее положение на местности
- Ось линии электропередач
- Граница охранной зоны линии электропередачи

Схема расположения границ публичного сервитута
"Воздушная линии электропередачи 110 кВ Осетр-Ларино 1"

выноски 4

выноски 4

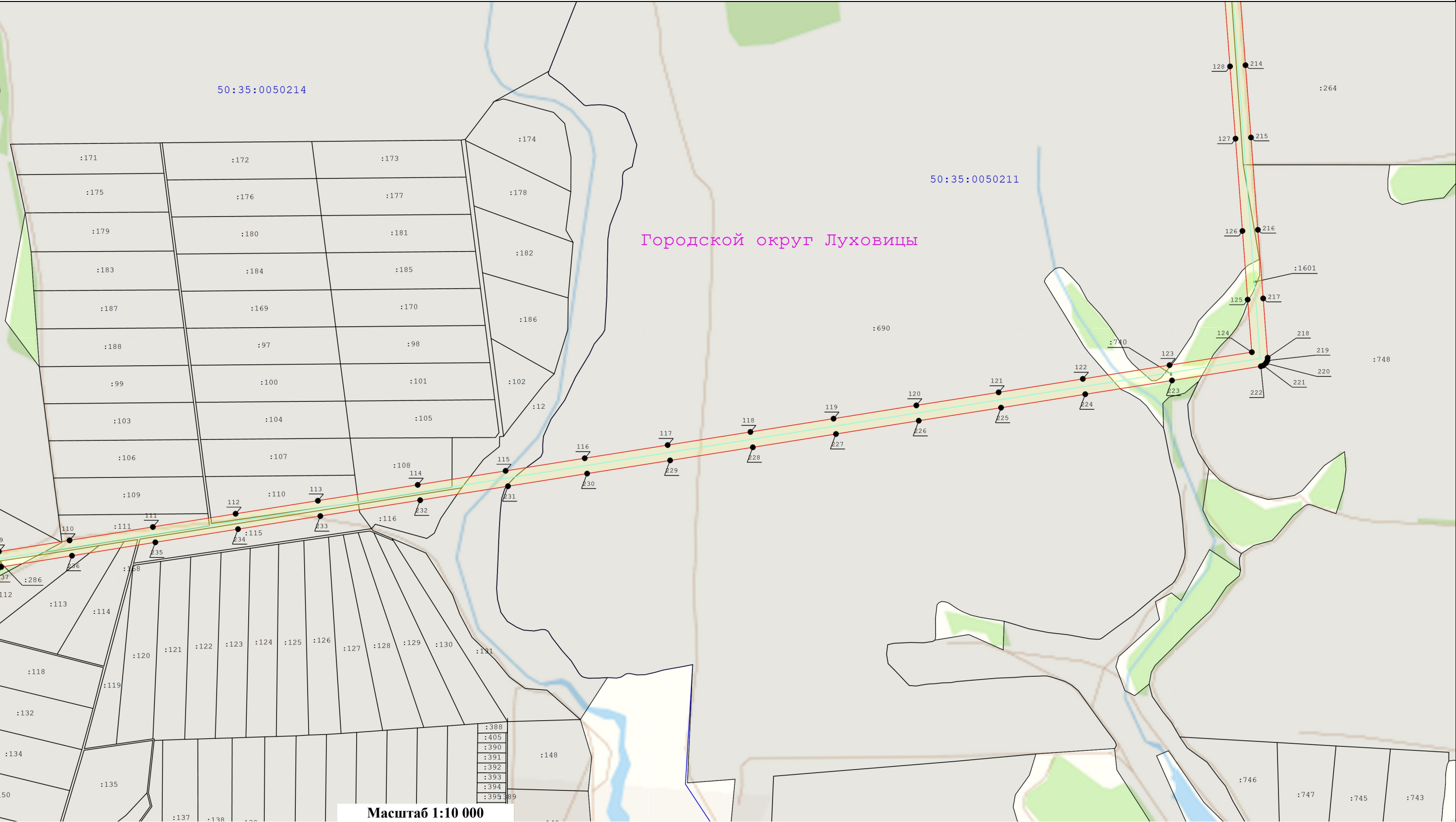


Условные обозначения:

- | | | | |
|---------------|---|------|--|
| | - Существующая часть границы, имеющиеся в ЕГРН сведения о которой достаточны для определения ее местоположения | 148 | - Номер характерной точки границы публичного сервитута |
| | - Характерная точка границы зоны публичного сервитута, сведения о которой позволяют однозначно определить ее положение на местности | :136 | - Кадастровый номер земельного участка |
| | - Граница кадастрового квартала | | - Ось линии электропередач |
| 50:35:0030306 | - Номер кадастрового квартала | | - Граница муниципального образования |
| | - Граница охранной зоны линии электропередачи | | - Вновь образуемая граница публичного сервитута, сведения о которой достаточны для определения ее местоположения |

Схема расположения границ публичного сервитута
"Воздушная линии электропередачи 110 кВ Осстр-Ларино 1"

ВЫНОСКА 5



— Существующая часть границы, имеющиеся в ЕГРН сведения о которой достаточны для определения ее местоположения

: 136

50:35:0030306 - Номер кадастрового квартала

50:35:0030306

148

- Номер характерной точки границы публичного сервитута

- Граница кадастрового квартала

- Граница охранной зоны линии электропередачи

- - Характерная точка границы зоны публичного сервитута, сведения о которой позволяют однозначно определить ее положение на местности

- Ось линии электропередач

- Вновь образуемая граница публичного сервитута, сведения о которой достаточны для определения ее местоположения

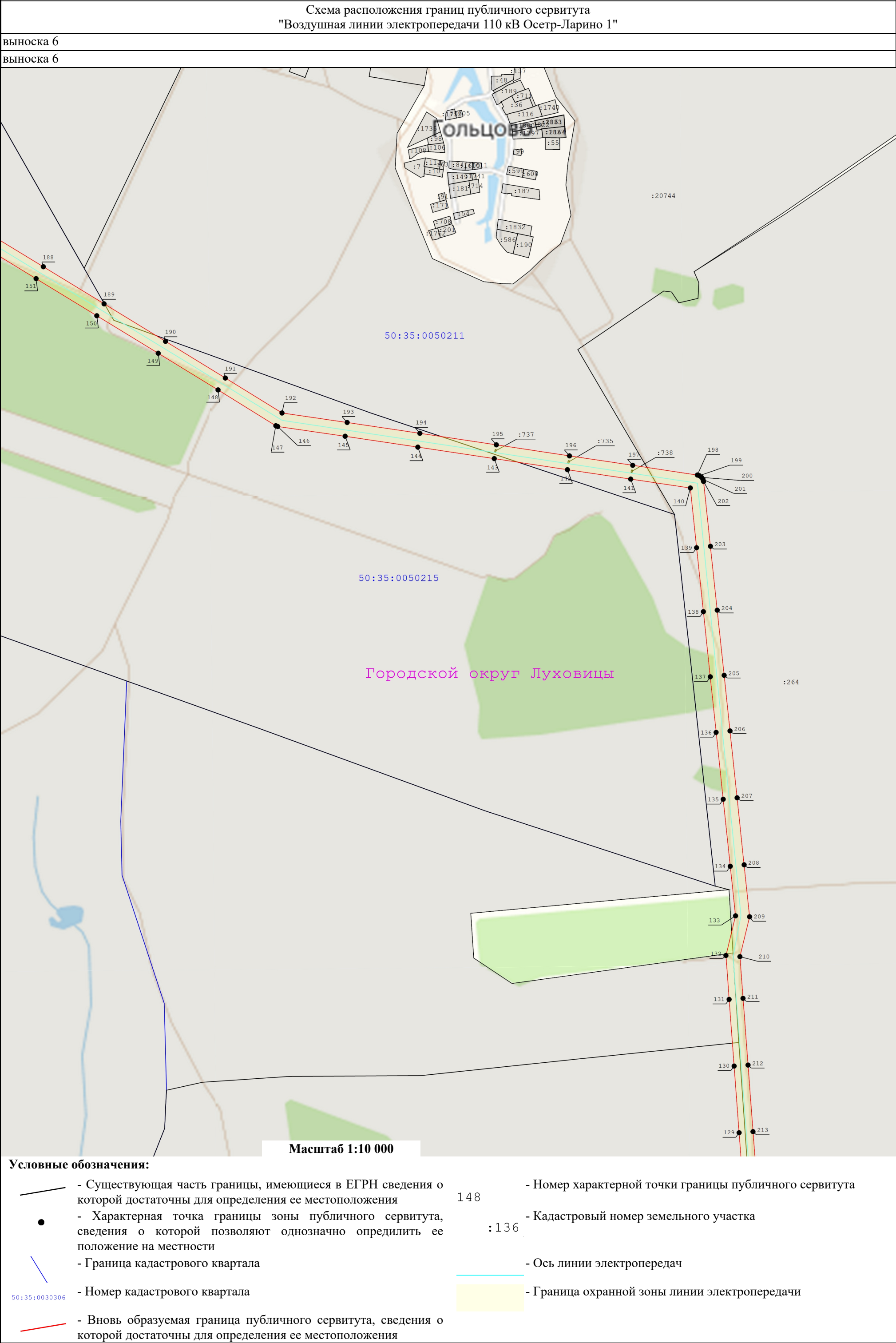


Схема расположения границ публичного сервитута
"Воздушная линии электропередачи 110 кВ Осетр-Ларино 1"

выноски 7

выноски 7



Масштаб 1:10 000

Условные обозначения:

- Существующая часть границы, имеющиеся в ЕГРН сведения о которой достаточны для определения ее местоположения
- Характерная точка границы зоны публичного сервитута, сведения о которой позволяют однозначно определить ее положение на местности
- Граница кадастрового квартала
- Номер кадастрового квартала
- Вновь образуемая граница публичного сервитута, сведения о которой достаточны для определения ее местоположения
- Номер характерной точки границы публичного сервитута
- Кадастровый номер земельного участка
- Ось линии электропередач
- Граница охранной зоны линии электропередачи