

ОПИСАНИЕ МЕСТОПОЛОЖЕНИЯ ГРАНИЦ
Публичный сервитут в целях размещения существующего объекта
электросетевого хозяйства ВЛ 110 кВ Темпы – Дубна I цепь с отпайкой на ПС Сестра
(наименование объекта, местоположение границ которого описано
(далее - объект))

Раздел 1

| Сведения об объекте | | |
|----------------------------|---|---|
| № п/п | Характеристика объекта | Описание характеристики |
| 1 | 2 | 3 |
| 1 | Местоположение объекта | Московская область, городской округ Дубна, Талдомский городской округ |
| 2 | Площадь объекта ± величина погрешности определения площади (Р ± Дельта Р) | 812347 кв.м. ± 315 кв. |
| 3 | Иные характеристики объекта | Публичный сервитут в целях размещения существующего объекта электросетевого хозяйства ВЛ 110 кВ Темпы – Дубна I цепь с отпайкой на ПС Сестра сроком действия 49 лет в интересах Публичного акционерного общества «Россети Московский регион» |

| Местоположение публичного сервитута: Московская область, городской округ Дубна, Талдомский городской округ | | | |
|---|----------------------|-----------------------|---|
| Система координат | | МСК-50, зона 1 | |
| Метод определения координат | | Аналитический | |
| Обозначение характерных точек границ | Координаты, м | | Средняя квадратическая погрешность положения характерной точки (Mt), м |
| | X | Y | |
| 1 | 2 | 3 | 4 |
| 1 | 579633.70 | 1354998.23 | 0.10 |
| 2 | 579679.08 | 1355069.52 | 0.10 |
| 3 | 579679.79 | 1355071.01 | 0.10 |
| 4 | 579732.14 | 1355153.38 | 0.10 |
| 5 | 579729.63 | 1355153.70 | 0.10 |
| 6 | 579688.71 | 1355159.48 | 0.10 |
| 7 | 579643.33 | 1355087.85 | 0.10 |
| 8 | 579583.08 | 1354993.21 | 0.10 |
| 1 | 579633.70 | 1354998.23 | 0.10 |
| | | | |
| 9 | 579751.38 | 1355173.02 | 0.10 |
| 10 | 579882.41 | 1355176.98 | 0.10 |
| 11 | 580099.31 | 1355186.79 | 0.10 |
| 12 | 580140.40 | 1355250.30 | 0.10 |
| 13 | 580147.89 | 1355270.70 | 0.10 |
| 14 | 580147.40 | 1355290.64 | 0.10 |
| 15 | 580144.35 | 1355302.62 | 0.10 |
| 16 | 580093.79 | 1355226.58 | 0.10 |
| 17 | 579880.90 | 1355216.96 | 0.10 |
| 18 | 579733.37 | 1355212.50 | 0.10 |
| 19 | 579728.24 | 1355211.66 | 0.10 |
| 20 | 579723.01 | 1355209.24 | 0.10 |
| 21 | 579718.83 | 1355206.07 | 0.10 |
| 22 | 579715.99 | 1355202.55 | 0.10 |
| 23 | 579701.63 | 1355179.88 | 0.10 |
| 24 | 579732.67 | 1355175.50 | 0.10 |
| 9 | 579751.38 | 1355173.02 | 0.10 |
| | | | |
| 25 | 580177.85 | 1355280.80 | 0.10 |
| 26 | 580241.39 | 1355376.41 | 0.10 |
| 27 | 580242.47 | 1355377.94 | 0.10 |
| 28 | 580307.86 | 1355476.31 | 0.10 |
| 29 | 580305.24 | 1355478.93 | 0.10 |
| 30 | 580293.49 | 1355492.08 | 0.10 |
| 31 | 580283.60 | 1355482.86 | 0.10 |
| 32 | 580221.11 | 1355389.14 | 0.10 |
| 33 | 580194.33 | 1355322.66 | 0.10 |

| | | | |
|----|-----------|------------|------|
| 25 | 580177.85 | 1355280.80 | 0.10 |
| 34 | 580320.33 | 1355495.07 | 0.10 |
| 35 | 580350.32 | 1355540.18 | 0.10 |
| 36 | 580351.26 | 1355541.47 | 0.10 |
| 37 | 580459.42 | 1355703.73 | 0.10 |
| 38 | 580583.59 | 1355890.70 | 0.10 |
| 39 | 580708.75 | 1356080.12 | 0.10 |
| 40 | 580710.13 | 1356082.59 | 0.10 |
| 41 | 580789.96 | 1356270.76 | 0.10 |
| 42 | 580878.77 | 1356482.90 | 0.10 |
| 43 | 581027.90 | 1356606.70 | 0.10 |
| 44 | 581084.94 | 1356655.16 | 0.10 |
| 45 | 581102.02 | 1356653.40 | 0.10 |
| 46 | 581331.17 | 1356627.24 | 0.10 |
| 47 | 581514.36 | 1356604.99 | 0.10 |
| 48 | 581531.04 | 1356554.44 | 0.10 |
| 49 | 581518.96 | 1356525.43 | 0.10 |
| 50 | 581567.21 | 1356519.76 | 0.10 |
| 51 | 581572.02 | 1356550.26 | 0.10 |
| 52 | 581572.27 | 1356553.20 | 0.10 |
| 53 | 581572.07 | 1356556.15 | 0.10 |
| 54 | 581571.68 | 1356558.95 | 0.10 |
| 55 | 581548.63 | 1356628.80 | 0.10 |
| 56 | 581546.35 | 1356633.51 | 0.10 |
| 57 | 581541.95 | 1356638.34 | 0.10 |
| 58 | 581536.88 | 1356641.63 | 0.10 |
| 59 | 581531.07 | 1356643.25 | 0.10 |
| 60 | 581335.84 | 1356666.97 | 0.10 |
| 61 | 581110.42 | 1356692.61 | 0.10 |
| 62 | 581108.75 | 1356693.09 | 0.10 |
| 63 | 581091.36 | 1356694.74 | 0.10 |
| 64 | 580903.45 | 1356800.03 | 0.10 |
| 65 | 580691.93 | 1356909.25 | 0.10 |
| 66 | 580481.52 | 1357018.02 | 0.10 |
| 67 | 580270.15 | 1357127.21 | 0.10 |
| 68 | 580058.47 | 1357236.05 | 0.10 |
| 69 | 579927.32 | 1357303.55 | 0.10 |
| 70 | 579913.64 | 1357297.35 | 0.10 |
| 71 | 579925.92 | 1357277.17 | 0.10 |
| 72 | 579936.93 | 1357268.23 | 0.10 |
| 73 | 580004.38 | 1357234.65 | 0.10 |
| 74 | 580105.56 | 1357182.98 | 0.10 |
| 75 | 580128.50 | 1357172.50 | 0.10 |
| 76 | 580132.06 | 1357160.11 | 0.10 |
| 77 | 580131.68 | 1357153.60 | 0.10 |

| | | | |
|-----|-----------|------------|------|
| 78 | 580131.64 | 1357153.45 | 0.10 |
| 79 | 580251.83 | 1357091.65 | 0.10 |
| 80 | 580463.16 | 1356982.48 | 0.10 |
| 81 | 580673.57 | 1356873.71 | 0.10 |
| 82 | 580884.49 | 1356764.80 | 0.10 |
| 83 | 581045.81 | 1356674.41 | 0.10 |
| 84 | 581002.16 | 1356637.32 | 0.10 |
| 85 | 580849.70 | 1356510.76 | 0.10 |
| 86 | 580847.40 | 1356508.51 | 0.10 |
| 87 | 580844.96 | 1356505.08 | 0.10 |
| 88 | 580843.50 | 1356502.24 | 0.10 |
| 89 | 580753.10 | 1356286.30 | 0.10 |
| 90 | 580674.29 | 1356100.53 | 0.10 |
| 91 | 580550.24 | 1355912.80 | 0.10 |
| 92 | 580426.11 | 1355725.89 | 0.10 |
| 93 | 580318.60 | 1355564.60 | 0.10 |
| 94 | 580292.82 | 1355525.84 | 0.10 |
| 34 | 580320.33 | 1355495.07 | 0.10 |
| | | | |
| 95 | 579864.65 | 1357312.47 | 0.10 |
| 96 | 579888.75 | 1357323.40 | 0.10 |
| 97 | 579847.03 | 1357344.87 | 0.10 |
| 98 | 579635.06 | 1357454.10 | 0.10 |
| 99 | 579427.98 | 1357560.74 | 0.10 |
| 100 | 579214.30 | 1357670.19 | 0.10 |
| 101 | 579208.80 | 1357672.05 | 0.10 |
| 102 | 579202.99 | 1357672.26 | 0.10 |
| 103 | 579196.08 | 1357670.66 | 0.10 |
| 104 | 579191.13 | 1357667.65 | 0.10 |
| 105 | 579014.22 | 1357521.40 | 0.10 |
| 106 | 578837.36 | 1357374.54 | 0.10 |
| 107 | 578660.56 | 1357227.59 | 0.10 |
| 108 | 578483.28 | 1357080.43 | 0.10 |
| 109 | 578306.03 | 1356933.42 | 0.10 |
| 110 | 578125.59 | 1356783.39 | 0.10 |
| 111 | 577948.46 | 1356636.26 | 0.10 |
| 112 | 577772.09 | 1356489.70 | 0.10 |
| 113 | 577594.01 | 1356341.74 | 0.10 |
| 114 | 577416.91 | 1356194.4 | 0.10 |
| 115 | 577234.79 | 1356042.11 | 0.10 |
| 116 | 577233.53 | 1356041.10 | 0.10 |
| 117 | 577065.78 | 1355897.60 | 0.10 |
| 118 | 576879.81 | 1355737.45 | 0.10 |
| 119 | 576698.37 | 1355581.26 | 0.10 |
| 120 | 576548.79 | 1355452.45 | 0.10 |
| 121 | 576378.16 | 1355305.50 | 0.10 |

| | | | |
|-----|-----------|------------|------|
| 122 | 576205.15 | 1355156.44 | 0.10 |
| 123 | 576038.53 | 1355012.83 | 0.10 |
| 124 | 575868.10 | 1354865.69 | 0.10 |
| 125 | 575688.20 | 1354710.24 | 0.10 |
| 126 | 575547.75 | 1354671.43 | 0.10 |
| 127 | 575375.53 | 1354928.32 | 0.10 |
| 128 | 575171.35 | 1355233.10 | 0.10 |
| 129 | 574974.65 | 1355527.23 | 0.10 |
| 130 | 574777.85 | 1355821.00 | 0.10 |
| 131 | 574580.93 | 1356115.13 | 0.10 |
| 132 | 574384.22 | 1356409.40 | 0.10 |
| 133 | 574206.31 | 1356675.37 | 0.10 |
| 134 | 574006.78 | 1356973.76 | 0.10 |
| 135 | 573805.39 | 1357275.37 | 0.10 |
| 136 | 573595.62 | 1357589.62 | 0.10 |
| 137 | 573398.40 | 1357884.89 | 0.10 |
| 138 | 573200.36 | 1358181.55 | 0.10 |
| 139 | 573013.04 | 1358461.41 | 0.10 |
| 140 | 573010.76 | 1358463.84 | 0.10 |
| 141 | 572726.56 | 1358690.18 | 0.10 |
| 142 | 572443.10 | 1358915.29 | 0.10 |
| 143 | 572151.95 | 1359146.69 | 0.10 |
| 144 | 571877.12 | 1359364.99 | 0.10 |
| 145 | 571590.48 | 1359592.74 | 0.10 |
| 146 | 571311.37 | 1359814.55 | 0.10 |
| 147 | 571027.18 | 1360040.74 | 0.10 |
| 148 | 570775.25 | 1360240.81 | 0.10 |
| 149 | 570522.82 | 1360441.81 | 0.10 |
| 150 | 570269.11 | 1360643.12 | 0.10 |
| 151 | 570015.95 | 1360843.49 | 0.10 |
| 152 | 569761.54 | 1361044.04 | 0.10 |
| 153 | 569537.64 | 1361206.65 | 0.10 |
| 154 | 569319.00 | 1361364.11 | 0.10 |
| 155 | 569315.91 | 1361365.94 | 0.10 |
| 156 | 569311.99 | 1361367.34 | 0.10 |
| 157 | 569181.70 | 1361398.11 | 0.10 |
| 158 | 569176.94 | 1361398.65 | 0.10 |
| 159 | 569172.19 | 1361398.04 | 0.10 |
| 160 | 569166.88 | 1361396.41 | 0.10 |
| 161 | 569163.97 | 1361394.84 | 0.10 |
| 162 | 569088.66 | 1361345.64 | 0.10 |
| 163 | 568812.13 | 1361317.82 | 0.10 |
| 164 | 568475.15 | 1361283.55 | 0.10 |
| 165 | 568471.60 | 1361282.86 | 0.10 |
| 166 | 568468.24 | 1361281.54 | 0.10 |
| 167 | 568465.11 | 1361279.66 | 0.10 |

| | | | |
|-----|-----------|------------|------|
| 168 | 568462.55 | 1361277.41 | 0.10 |
| 169 | 568373.87 | 1361185.27 | 0.10 |
| 170 | 568321.53 | 1361131.68 | 0.10 |
| 171 | 568354.84 | 1361106.55 | 0.10 |
| 172 | 568403.73 | 1361156.30 | 0.10 |
| 173 | 568487.11 | 1361243.06 | 0.10 |
| 174 | 568816.27 | 1361277.12 | 0.10 |
| 175 | 569097.96 | 1361304.77 | 0.10 |
| 176 | 569102.49 | 1361305.83 | 0.10 |
| 177 | 569106.65 | 1361307.90 | 0.10 |
| 178 | 569180.22 | 1361355.98 | 0.10 |
| 179 | 569298.42 | 1361327.80 | 0.10 |
| 180 | 569513.60 | 1361173.43 | 0.10 |
| 181 | 569736.71 | 1361010.66 | 0.10 |
| 182 | 569990.54 | 1360811.30 | 0.10 |
| 183 | 570243.65 | 1360610.99 | 0.10 |
| 184 | 570497.30 | 1360409.72 | 0.10 |
| 185 | 570749.67 | 1360208.78 | 0.10 |
| 186 | 571001.66 | 1360008.64 | 0.10 |
| 187 | 571285.84 | 1359782.46 | 0.10 |
| 188 | 571564.97 | 1359560.64 | 0.10 |
| 189 | 571851.61 | 1359332.89 | 0.10 |
| 190 | 572126.44 | 1359114.58 | 0.10 |
| 191 | 572417.59 | 1358883.19 | 0.10 |
| 192 | 572701.03 | 1358658.10 | 0.10 |
| 193 | 572981.22 | 1358434.21 | 0.10 |
| 194 | 573166.28 | 1358158.74 | 0.10 |
| 195 | 573364.31 | 1357862.12 | 0.10 |
| 196 | 573561.52 | 1357566.86 | 0.10 |
| 197 | 573771.29 | 1357252.60 | 0.10 |
| 198 | 573972.68 | 1356950.98 | 0.10 |
| 199 | 574172.23 | 1356652.57 | 0.10 |
| 200 | 574350.13 | 1356386.61 | 0.10 |
| 201 | 574546.85 | 1356092.33 | 0.10 |
| 202 | 574743.78 | 1355798.18 | 0.10 |
| 203 | 574940.57 | 1355504.42 | 0.10 |
| 204 | 575137.28 | 1355210.29 | 0.10 |
| 205 | 575341.47 | 1354905.50 | 0.10 |
| 206 | 575521.91 | 1354635.81 | 0.10 |
| 207 | 575526.16 | 1354631.21 | 0.10 |
| 208 | 575531.63 | 1354628.16 | 0.10 |
| 209 | 575538.01 | 1354626.86 | 0.10 |
| 210 | 575544.24 | 1354627.61 | 0.10 |
| 211 | 575703.19 | 1354672.88 | 0.10 |
| 212 | 575706.56 | 1354674.18 | 0.10 |
| 213 | 575711.03 | 1354677.10 | 0.10 |

| | | | |
|-----|-----------|------------|------|
| 214 | 575894.24 | 1354835.42 | 0.10 |
| 215 | 576064.66 | 1354982.54 | 0.10 |
| 216 | 576231.26 | 1355126.14 | 0.10 |
| 217 | 576404.26 | 1355275.19 | 0.10 |
| 218 | 576574.90 | 1355422.14 | 0.10 |
| 219 | 576724.47 | 1355550.94 | 0.10 |
| 220 | 576905.91 | 1355707.13 | 0.10 |
| 221 | 577091.83 | 1355867.25 | 0.10 |
| 222 | 577259.82 | 1356010.90 | 0.10 |
| 223 | 577442.53 | 1356163.68 | 0.10 |
| 224 | 577619.58 | 1356310.98 | 0.10 |
| 225 | 577797.66 | 1356458.94 | 0.10 |
| 226 | 577974.02 | 1356605.49 | 0.10 |
| 227 | 578151.16 | 1356752.62 | 0.10 |
| 228 | 578331.58 | 1356902.64 | 0.10 |
| 229 | 578508.82 | 1357049.64 | 0.10 |
| 230 | 578686.12 | 1357196.81 | 0.10 |
| 231 | 578862.92 | 1357343.77 | 0.10 |
| 232 | 579039.75 | 1357490.6 | 0.10 |
| 233 | 579207.08 | 1357628.94 | 0.10 |
| 234 | 579409.71 | 1357525.16 | 0.10 |
| 235 | 579616.74 | 1357418.53 | 0.10 |
| 236 | 579828.71 | 1357309.31 | 0.10 |
| 237 | 579883.81 | 1357280.95 | 0.10 |
| 95 | 579864.65 | 1357312.47 | 0.10 |
| | | | |
| 238 | 568408.58 | 1360898.98 | 0.10 |
| 239 | 568374.97 | 1360909.34 | 0.10 |
| 240 | 568284.75 | 1361035.23 | 0.10 |
| 241 | 568315.90 | 1361066.92 | 0.10 |
| 242 | 568313.13 | 1361069.02 | 0.10 |
| 243 | 568300.84 | 1361075.39 | 0.10 |
| 244 | 568296.43 | 1361077.94 | 0.10 |
| 245 | 568274.20 | 1361083.23 | 0.10 |
| 246 | 568242.89 | 1361051.17 | 0.10 |
| 247 | 568238.34 | 1361043.86 | 0.10 |
| 248 | 568237.28 | 1361035.32 | 0.10 |
| 249 | 568238.48 | 1361029.97 | 0.10 |
| 250 | 568240.94 | 1361025.33 | 0.10 |
| 251 | 568344.77 | 1360879.91 | 0.10 |
| 252 | 568347.40 | 1360876.84 | 0.10 |
| 253 | 568350.60 | 1360874.37 | 0.10 |
| 254 | 568376.69 | 1360858.11 | 0.10 |
| 238 | 568408.58 | 1360898.98 | 0.10 |

Схема расположения границ публичного сервитута

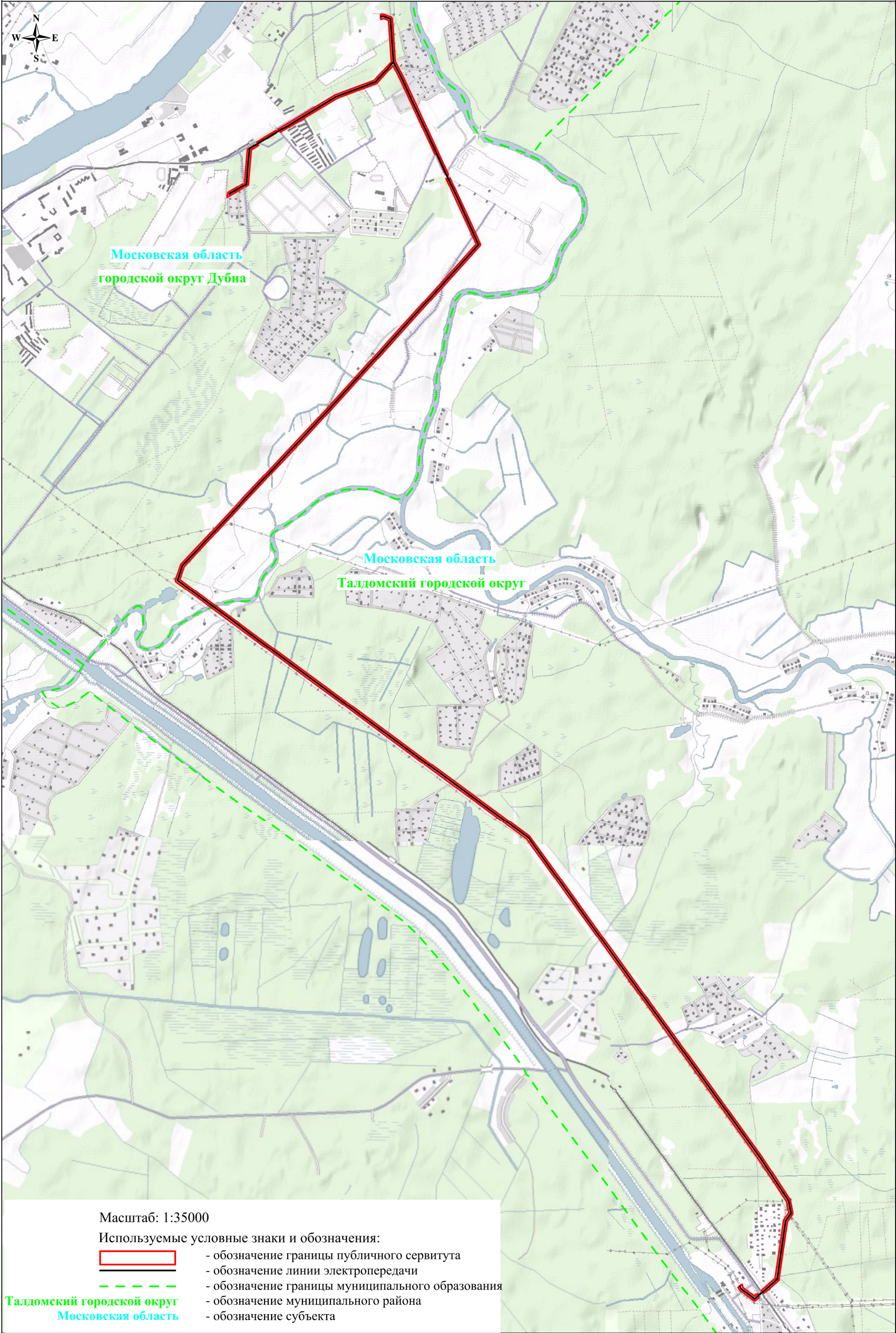


Схема расположения границ публичного сервитута

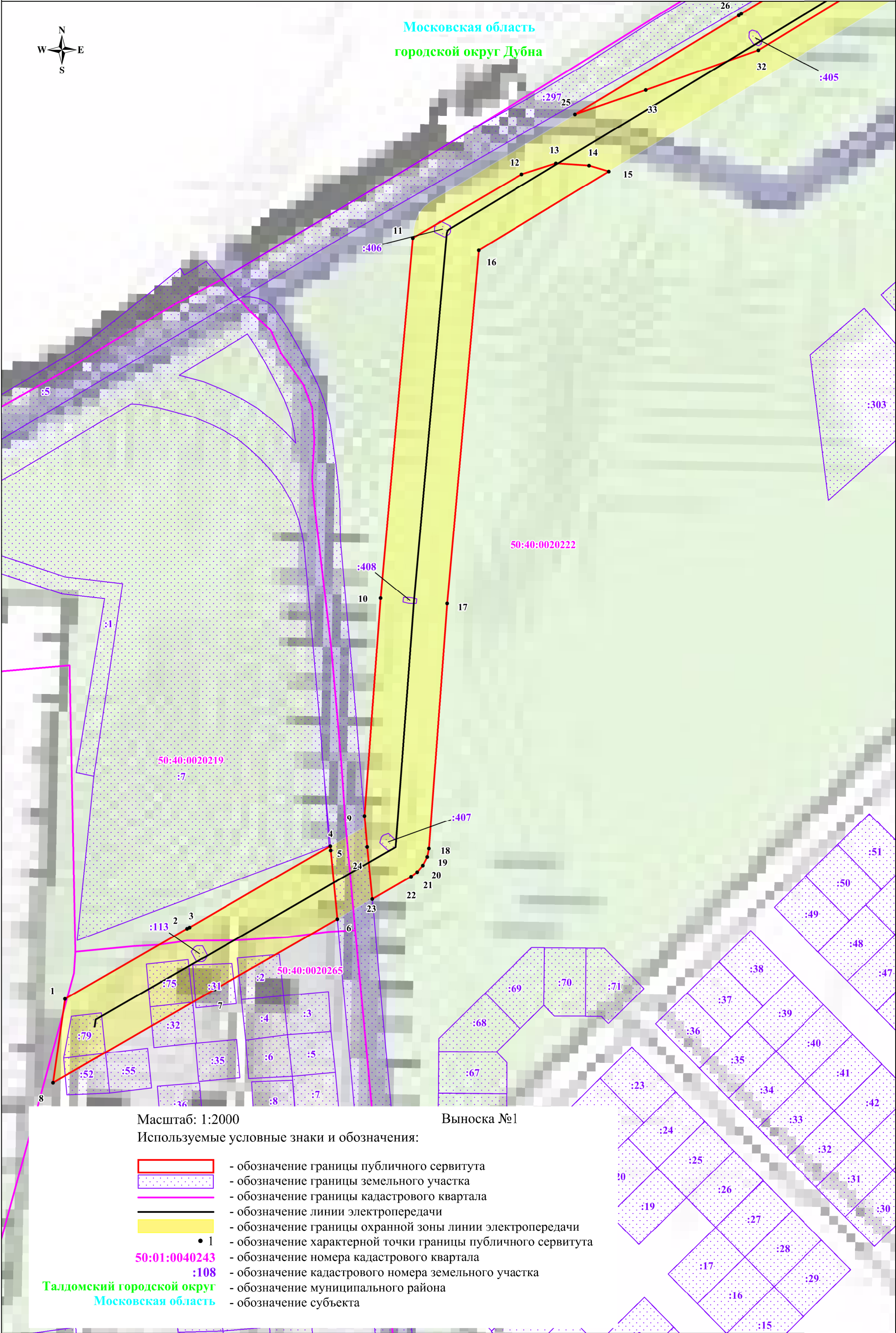
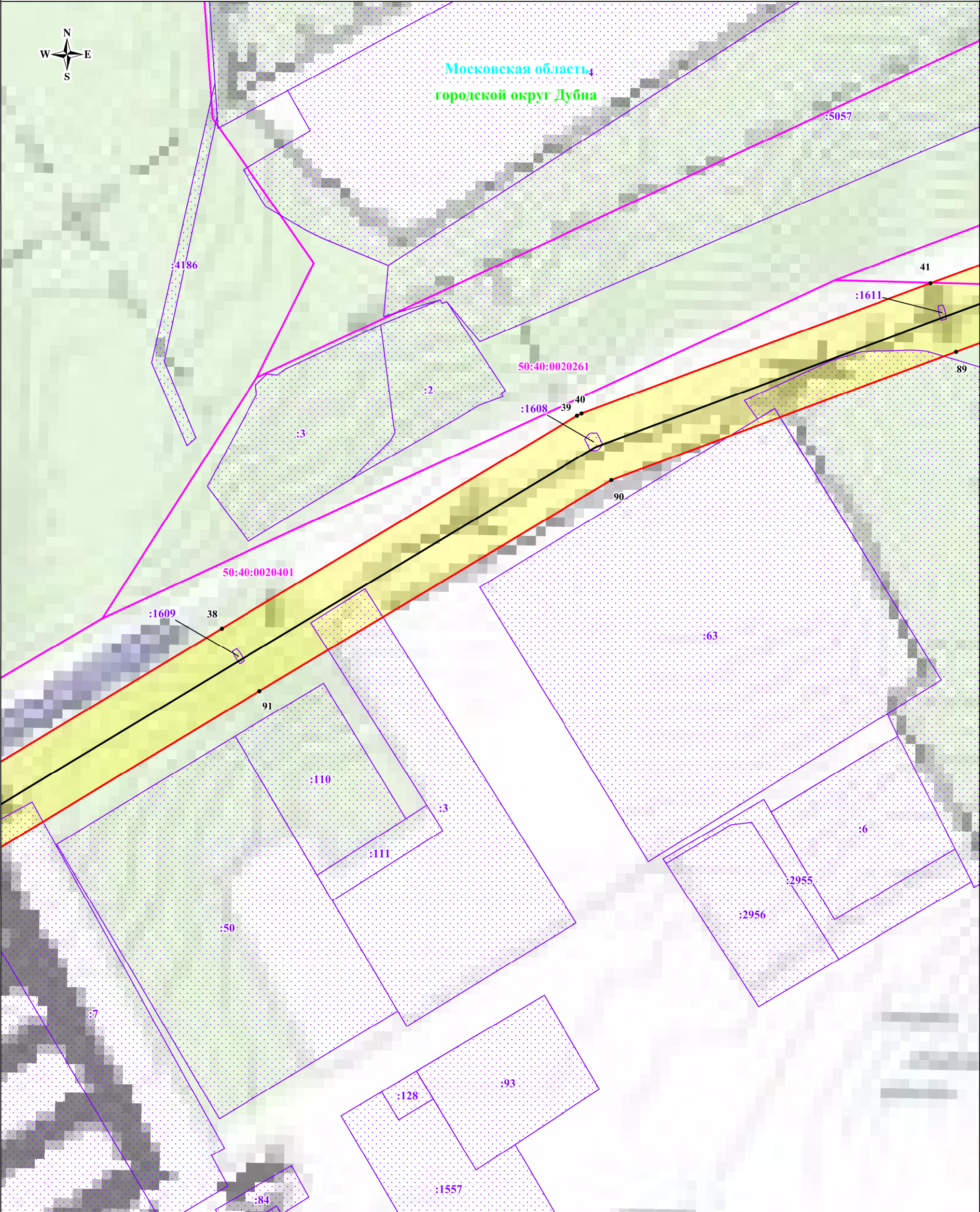


Схема расположения границ публичного сервитута



Схема расположения границ публичного сервитута



Масштаб: 1:2000

Выноска №3

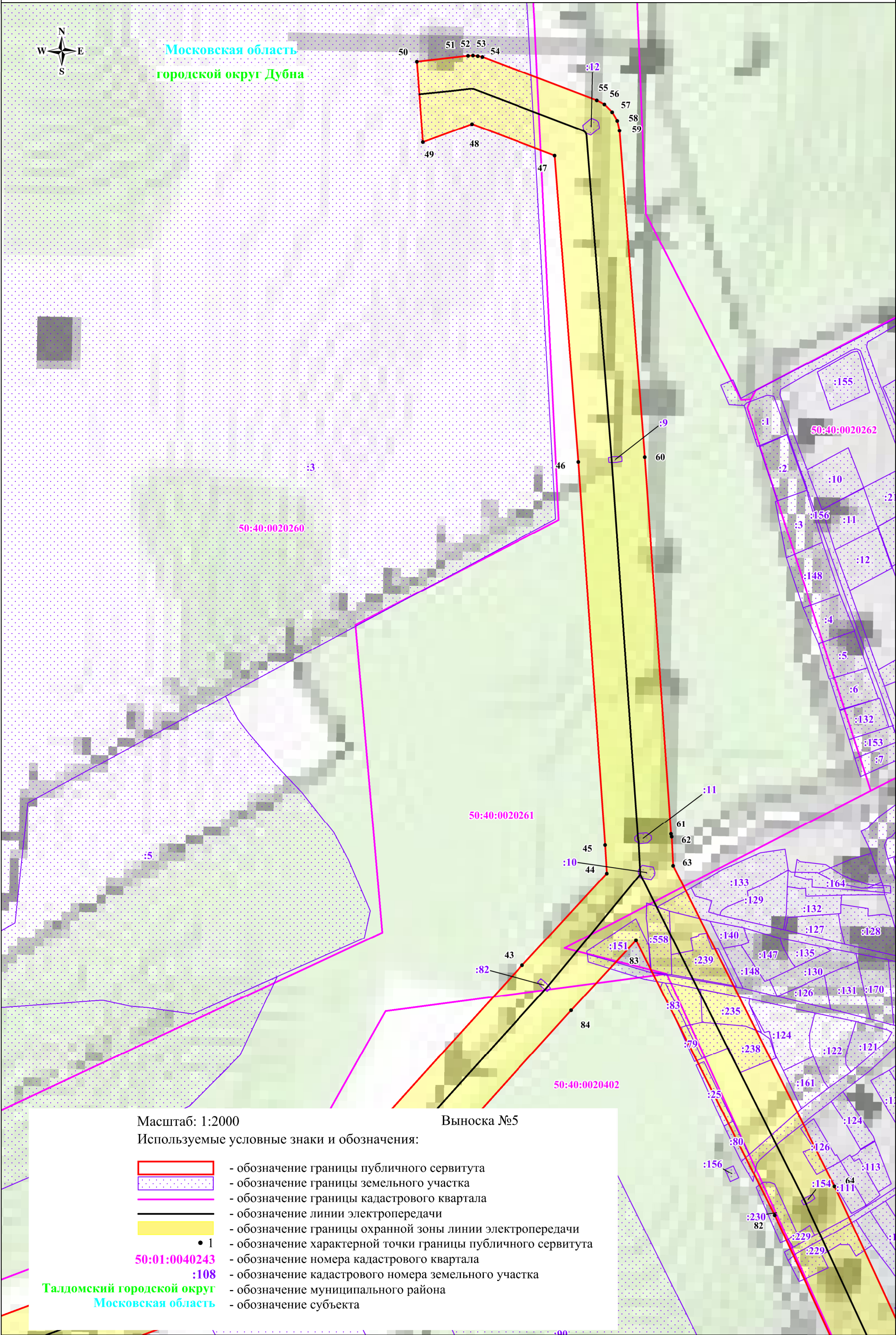
Используемые условные знаки и обозначения:

- | | |
|----------------------------|--|
| | - обозначение границы публичного сервитута |
| | - обозначение границы земельного участка |
| | - обозначение границы кадастрового квартала |
| | - обозначение линии электропередачи |
| | - обозначение границы охранной зоны линии электропередачи |
| | • 1 - обозначение характерной точки границы публичного сервитута |
| 50:01:0040243 | - обозначение номера кадастрового квартала |
| :108 | - обозначение кадастрового номера земельного участка |
| Талдомский городской округ | - обозначение муниципального района |
| Московская область | - обозначение субъекта |

Схема расположения границ публичного сервитута



Московская область
городской округ Дубна



Масштаб: 1:2000
Используемые условные знаки и обозначения:

- обозначение границы публичного сервитута
- обозначение границы земельного участка
- обозначение границы кадастрового квартала
- обозначение линии электропередачи
- обозначение границы охранной зоны линии электропередачи
- обозначение характерной точки границы публичного сервитута
- обозначение номера кадастрового квартала
- обозначение кадастрового номера земельного участка
- обозначение муниципального района
- обозначение субъекта

Схема расположения границ публичного сервитута

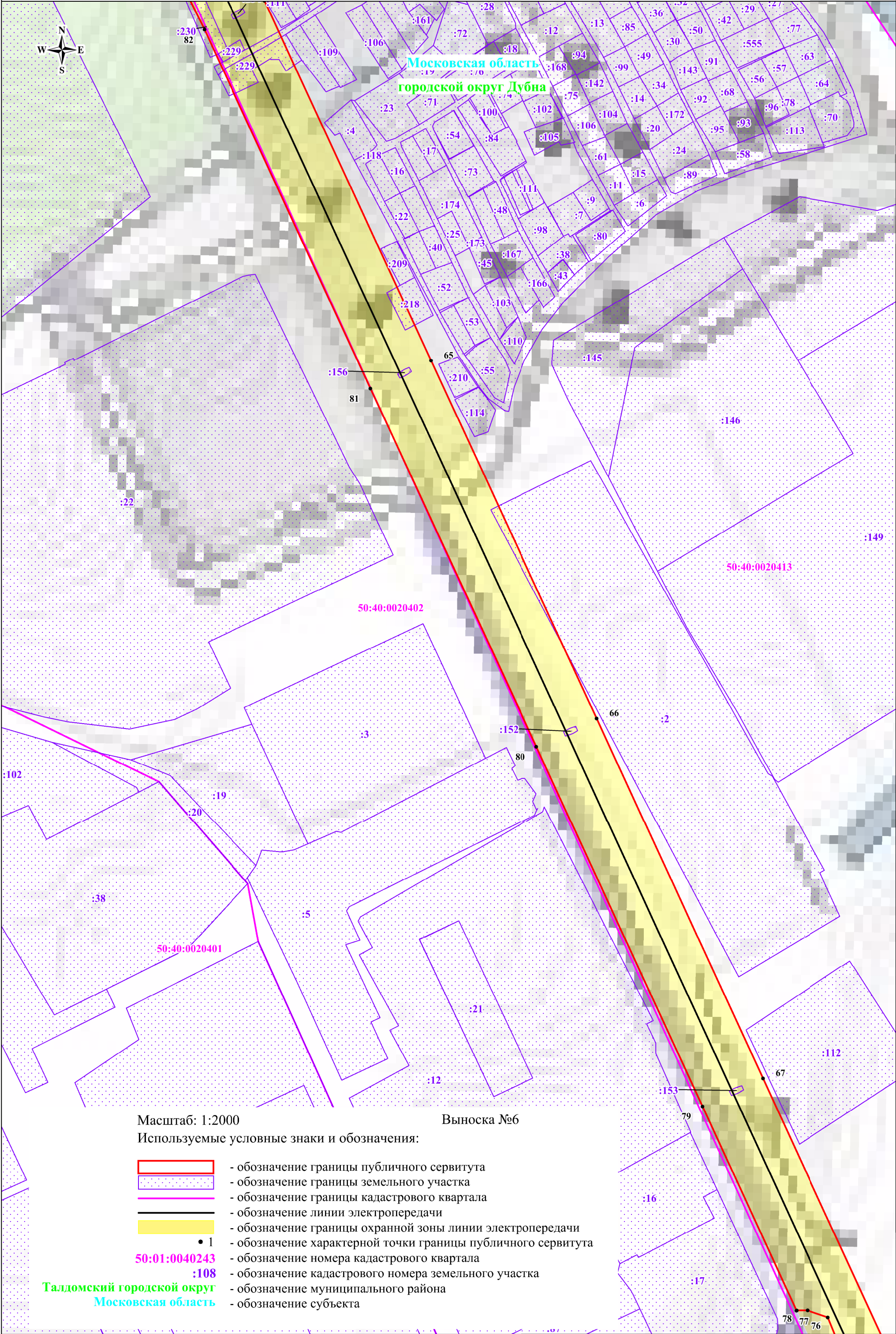


Схема расположения границ публичного сервитута

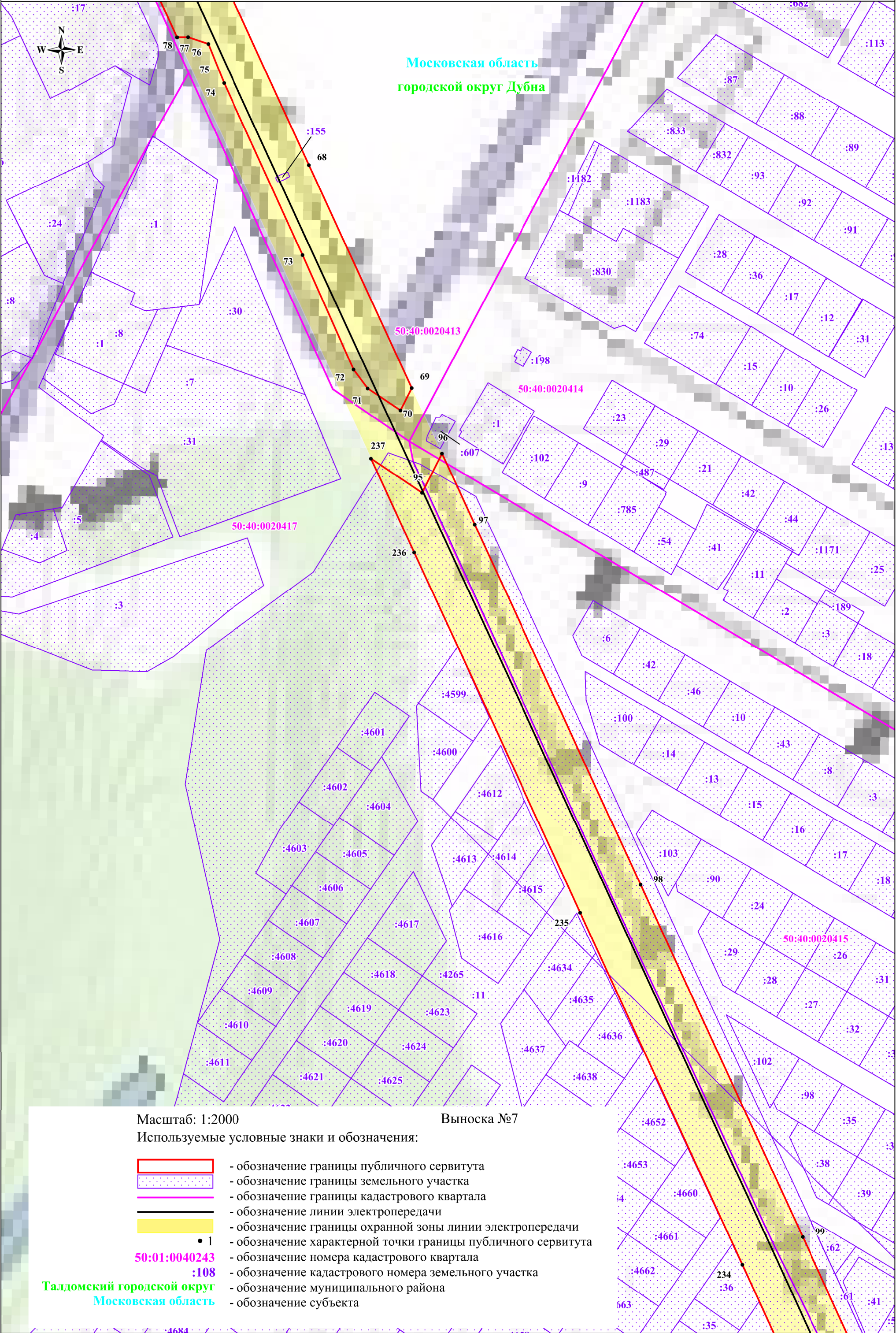


Схема расположения границ публичного сервитута

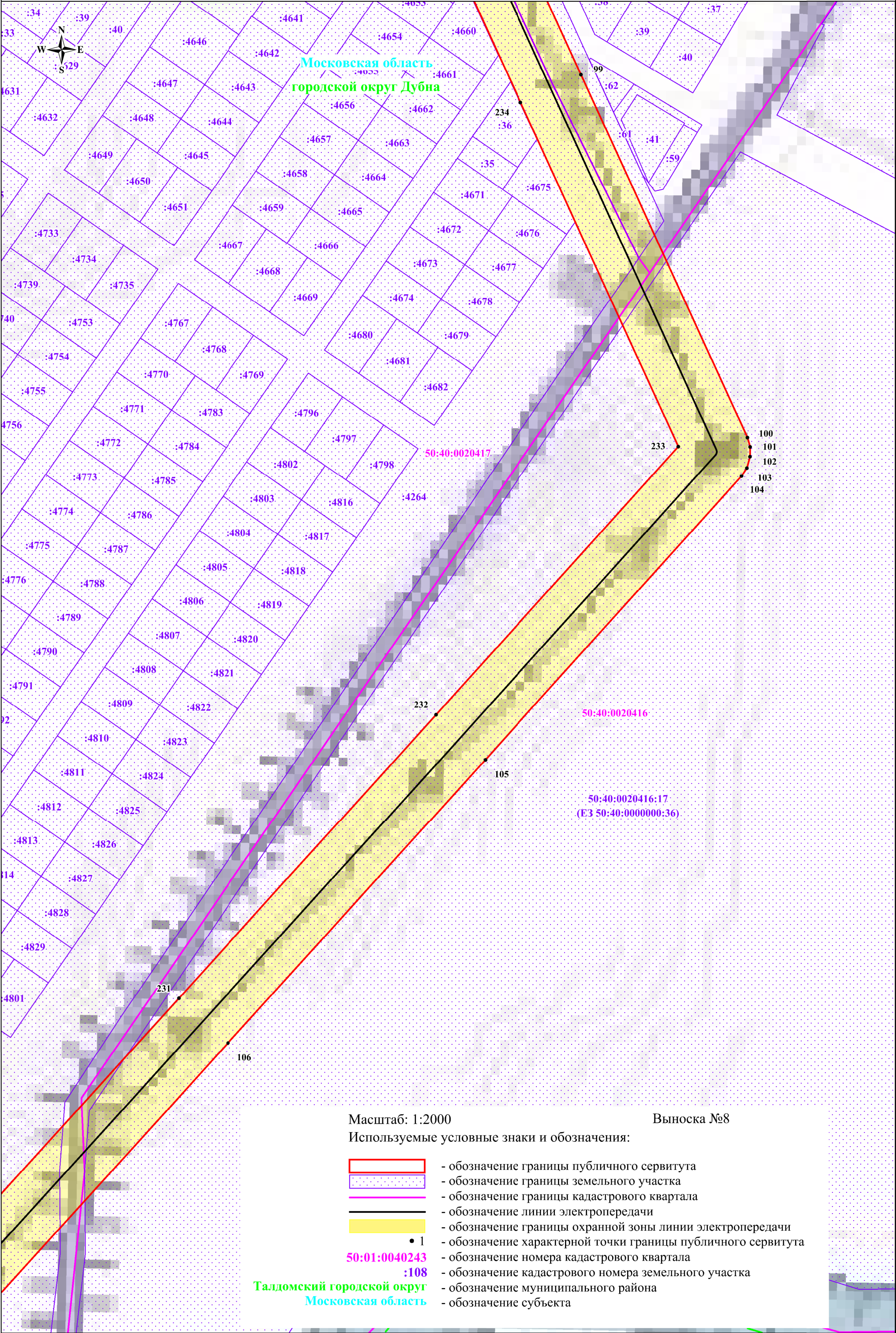
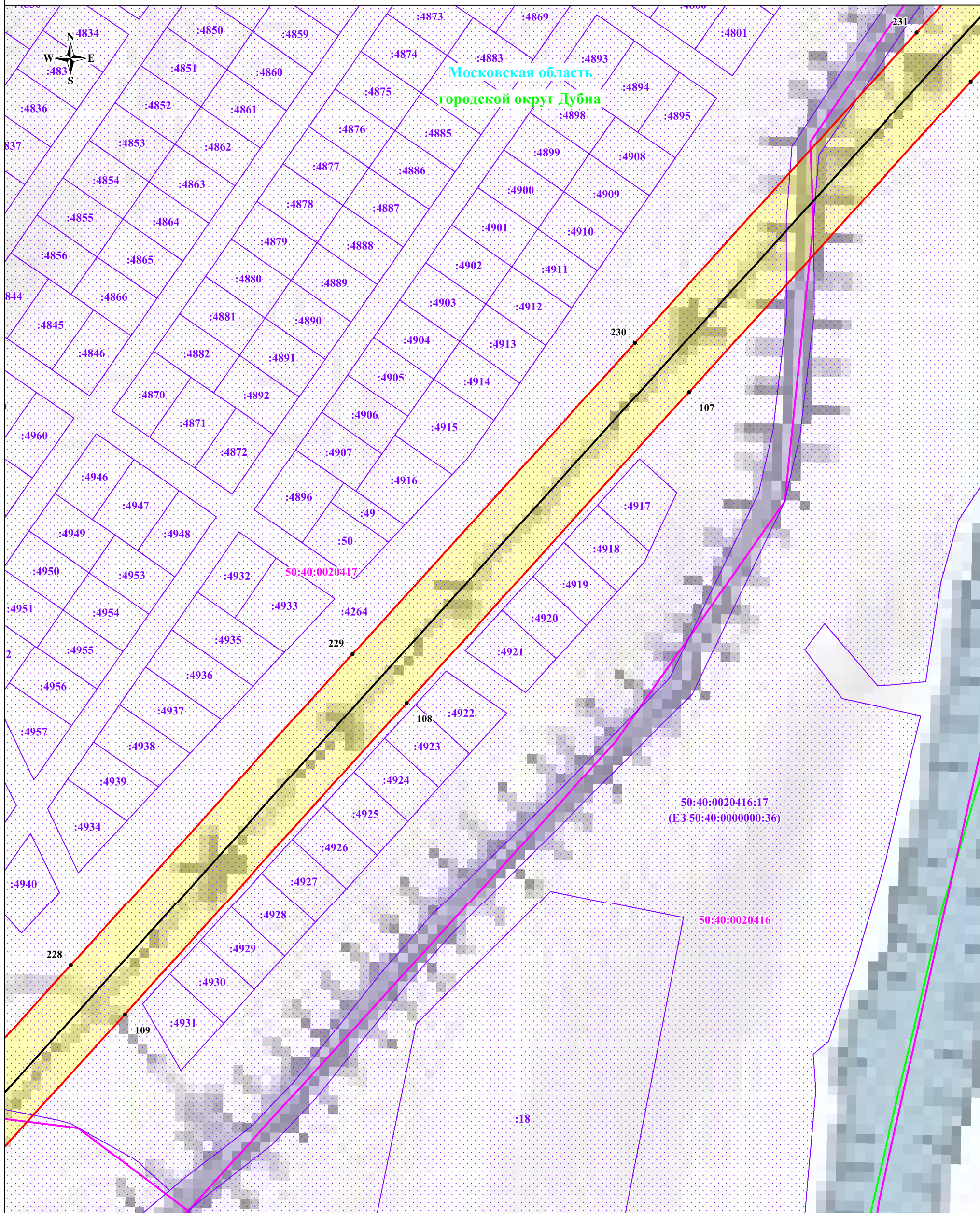


Схема расположения границ публичного сервитута



Масштаб: 1:2000

Выноска №9

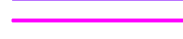
Используемые условные знаки и обозначения:



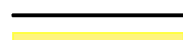
- обозначение границы публичного сервитута



- обозначение границы земельного участка



- обозначение границы кадастрового к
- обозначение линии электропередачи



- обозначение границы охранной зоны линии электропередачи



- обозначение характерной точки границы публичного сервитута

50:01:0040243

:108

- обозначение кадастрового номера земельного участка

- обозначение муниципального района

- обозначение субъекта

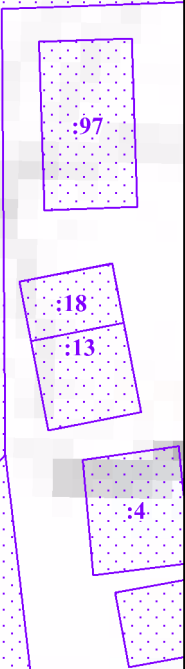
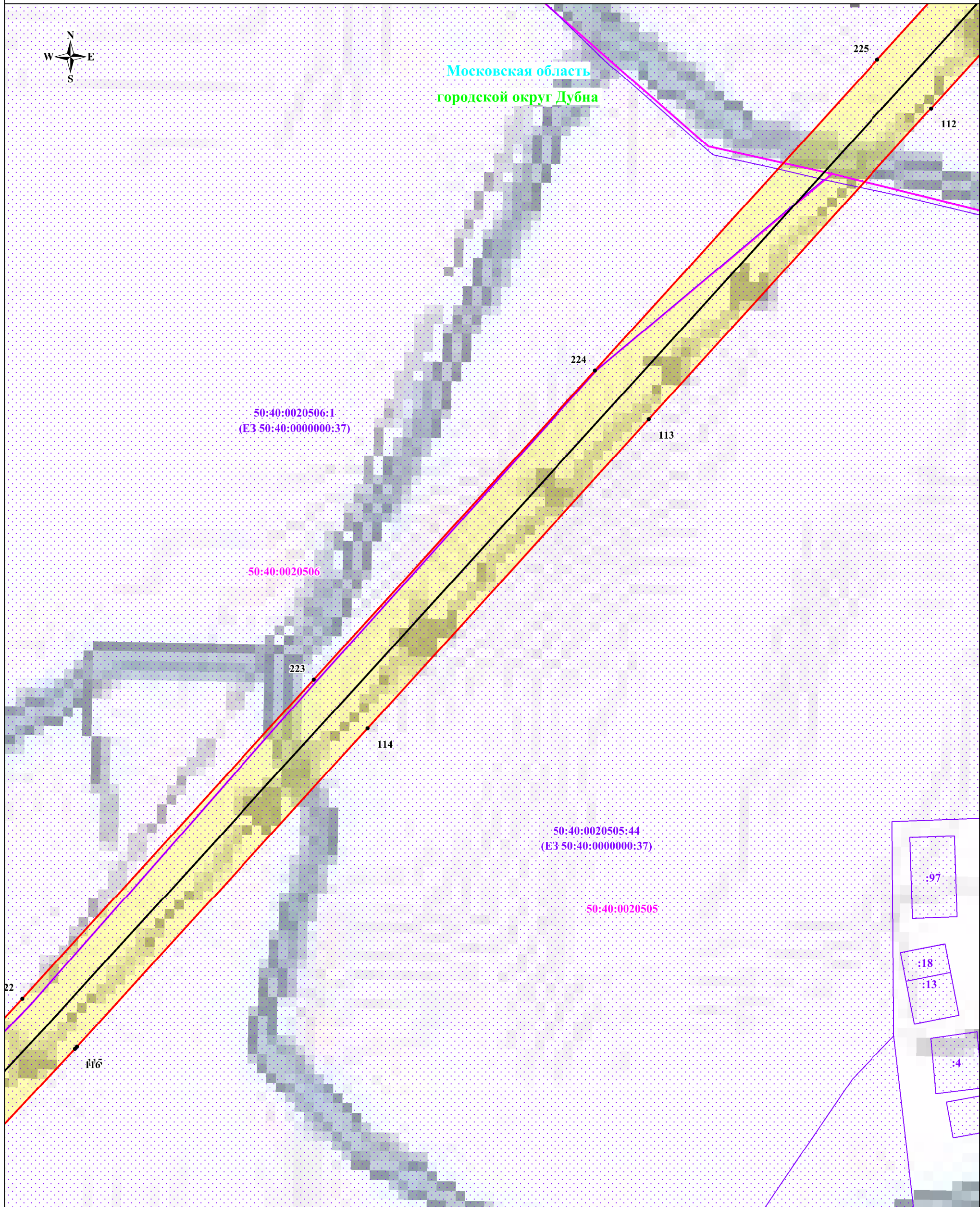
Талдомский городской округ

Московская область

Схема расположения границ публичного сервитута

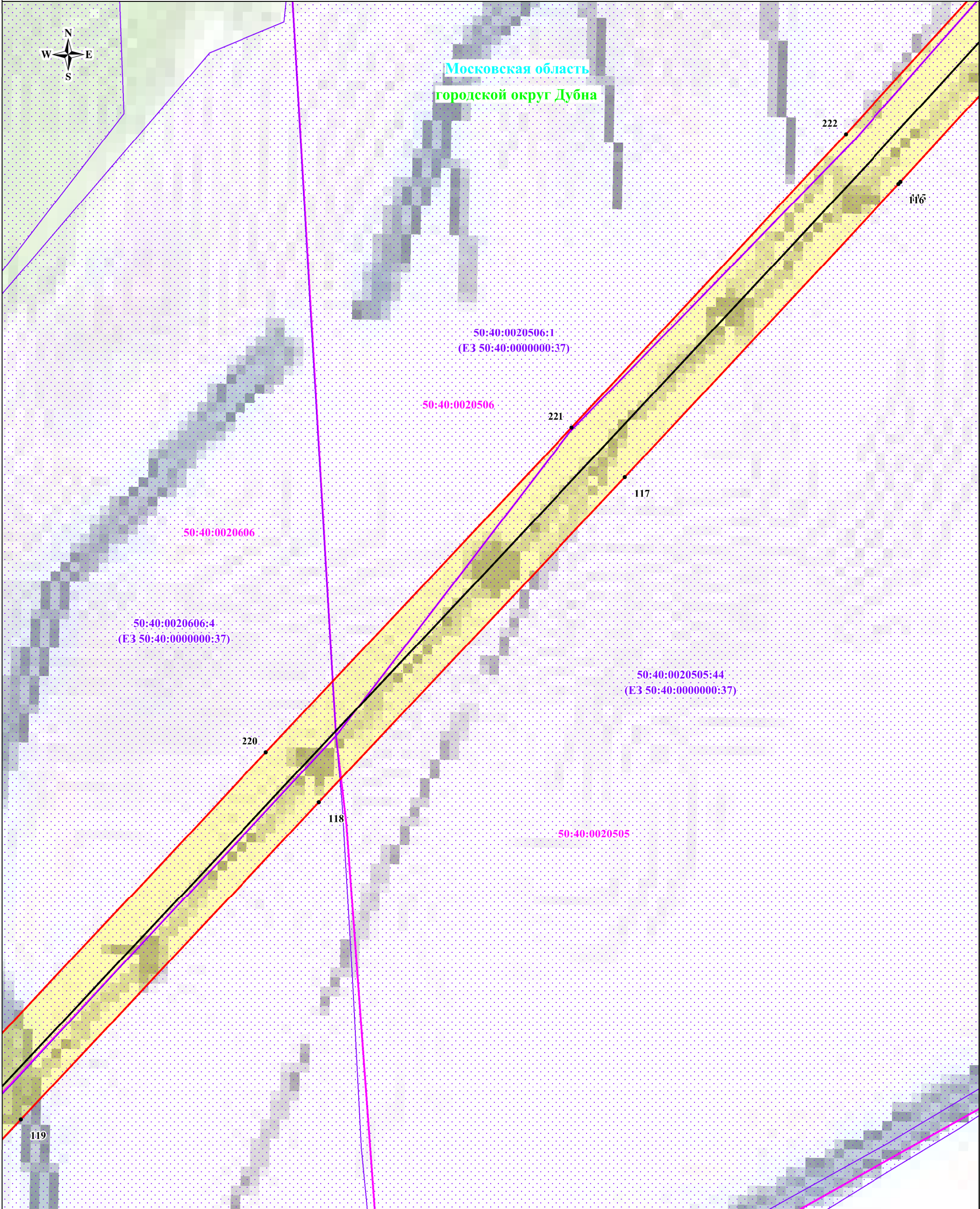


Московская область
городской округ Дубна



- Масштаб: 1:2000
- Выноска №11
- Используемые условные знаки и обозначения:
- | | |
|----------------------------|--|
| | - обозначение границы публичного сервитута |
| | - обозначение границы земельного участка |
| | - обозначение границы кадастрового квартала |
| | - обозначение линии электропередачи |
| | - обозначение границы охранной зоны линии электропередачи |
| | - обозначение характерной точки границы публичного сервитута |
| 50:01:0040243 | - обозначение номера кадастрового квартала |
| :108 | - обозначение кадастрового номера земельного участка |
| Талдомский городской округ | - обозначение муниципального района |
| Московская область | - обозначение субъекта |

Схема расположения границ публичного сервитута



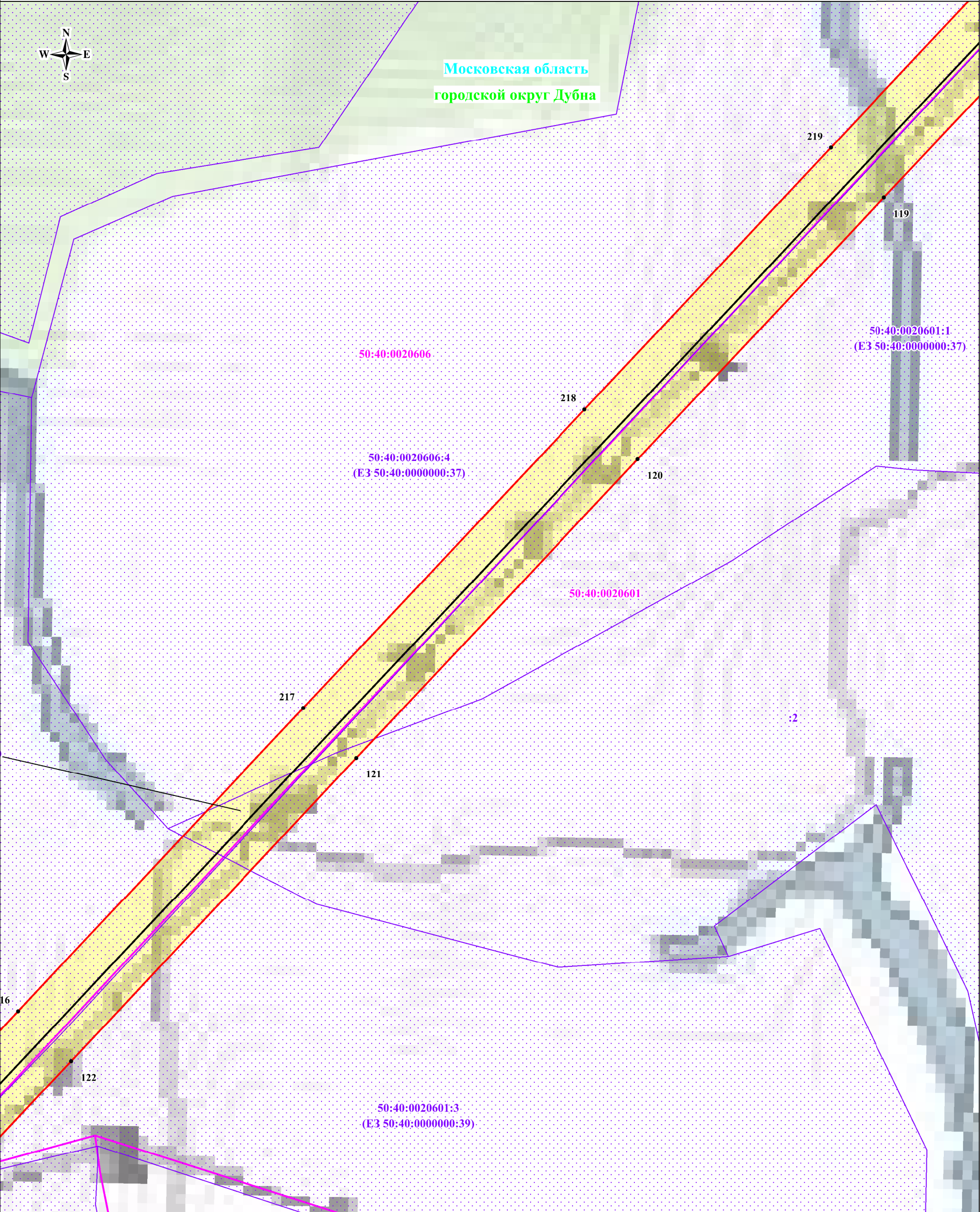
Масштаб: 1:2000

Выноска №12

Используемые условные знаки и обозначения:

- | | |
|--|--|
| | - обозначение границы публичного сервитута |
| | - обозначение границы земельного участка |
| | - обозначение границы кадастрового квартала |
| | - обозначение линии электропередачи |
| | - обозначение границы охранной зоны линии электропередачи |
| | - обозначение характерной точки границы публичного сервитута |
| | - обозначение номера кадастрового квартала |
| | - обозначение кадастрового номера земельного участка |
| | - обозначение муниципального района |
| | - обозначение субъекта |

Схема расположения границ публичного сервитута



Масштаб: 1:2000

Выноска №13

Используемые условные знаки и обозначения:

- | | |
|----------------------------|--|
| | - обозначение границы публичного сервитута |
| | - обозначение границы земельного участка |
| | - обозначение границы кадастрового квартала |
| | - обозначение линии электропередачи |
| | - обозначение границы охранной зоны линии электропередачи |
| • 1 | - обозначение характерной точки границы публичного сервитута |
| 50:01:0040243 | - обозначение номера кадастрового квартала |
| :108 | - обозначение кадастрового номера земельного участка |
| Талдомский городской округ | - обозначение муниципального района |
| Московская область | - обозначение субъекта |

Схема расположения границ публичного сервитута

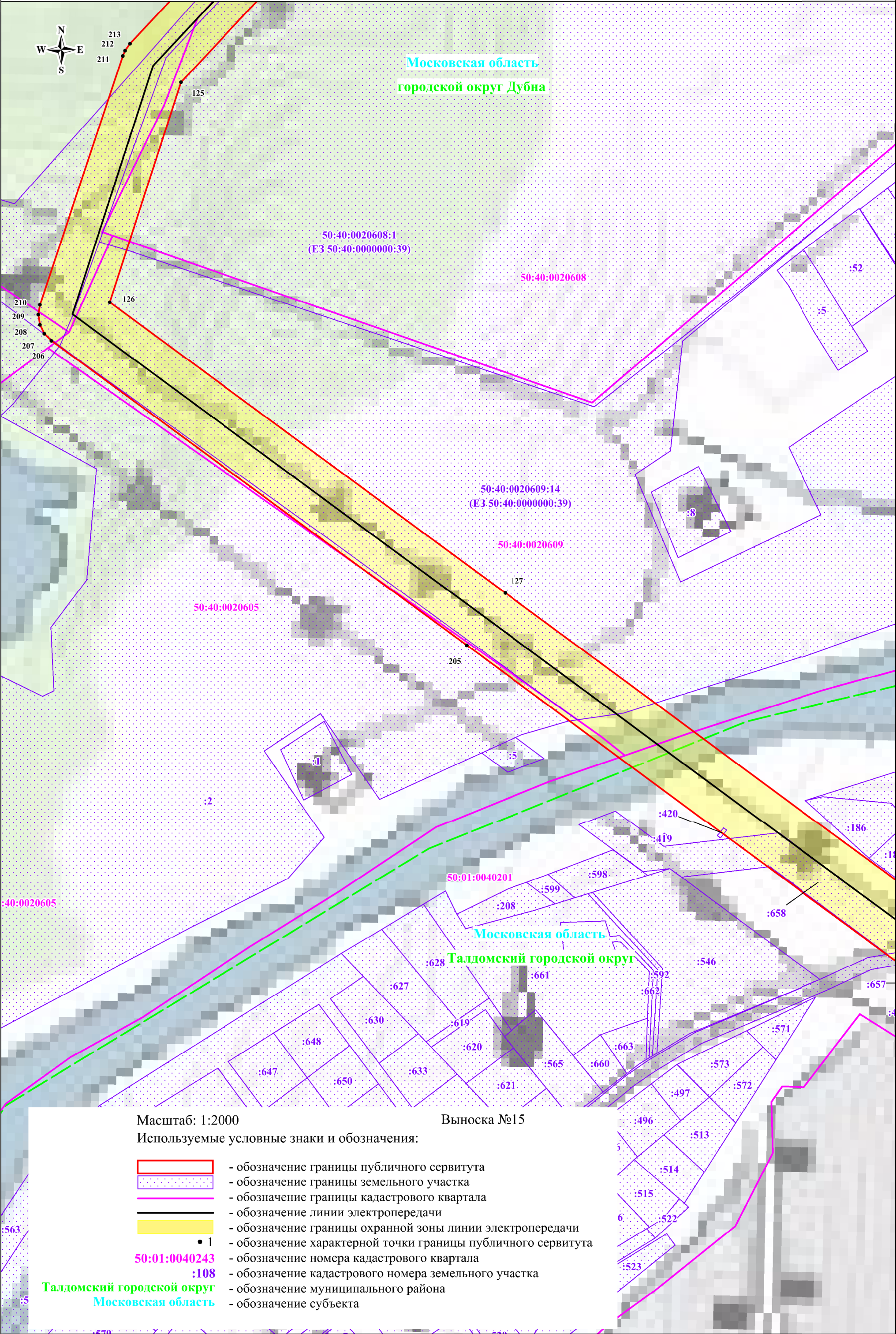
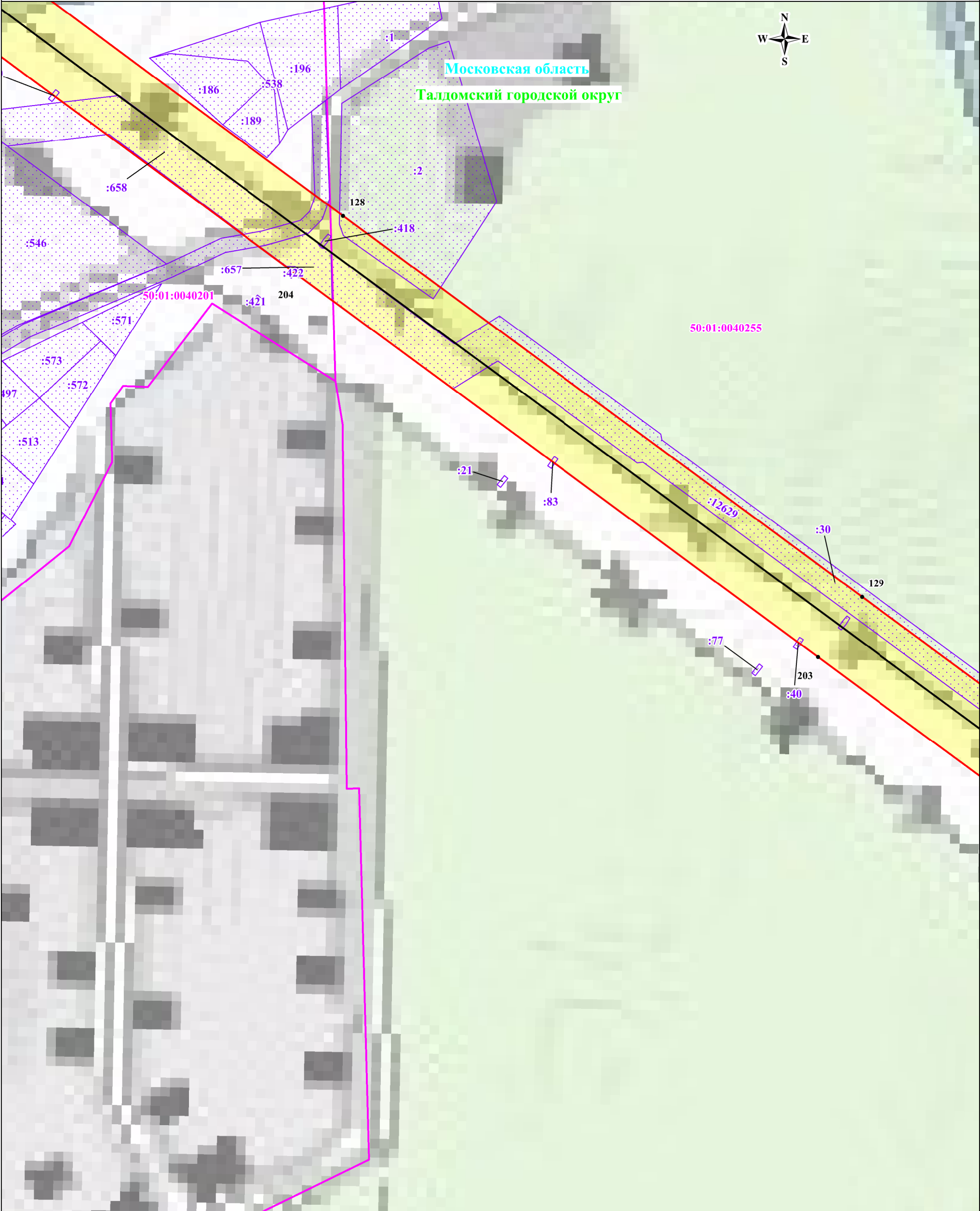


Схема расположения границ публичного сервитута



Масштаб: 1:2000

Выноска №16

Используемые условные знаки и обозначения:

- | | |
|----------------------------|--|
| | - обозначение границы публичного сервитута |
| | - обозначение границы земельного участка |
| | - обозначение границы кадастрового квартала |
| | - обозначение линии электропередачи |
| | - обозначение границы охранной зоны линии электропередачи |
| • 1 | - обозначение характерной точки границы публичного сервитута |
| 50:01:0040243 | - обозначение номера кадастрового квартала |
| :108 | - обозначение кадастрового номера земельного участка |
| Талдомский городской округ | - обозначение муниципального района |
| Московская область | - обозначение субъекта |

Схема расположения границ публичного сервитута



Масштаб: 1:2000

Выноска №17

Используемые условные знаки и обозначения:

- | | |
|--|--|
| | - обозначение границы публичного сервитута |
| | - обозначение границы земельного участка |
| | - обозначение границы кадастрового квартала |
| | - обозначение линии электропередачи |
| | - обозначение границы охранной зоны линии электропередачи |
| | - обозначение характерной точки границы публичного сервитута |
| | - обозначение номера кадастрового квартала |
| | - обозначение кадастрового номера земельного участка |
| | - обозначение муниципального района |
| | - обозначение субъекта |

Схема расположения границ публичного сервитута

Московская область
Талдомский городской округ



Масштаб: 1:2000

Выноска №18

Используемые условные знаки и обозначения:

- | | |
|--|--|
| | - обозначение границы публичного сервитута |
| | - обозначение границы земельного участка |
| | - обозначение границы кадастрового квартала |
| | - обозначение линии электропередачи |
| | - обозначение границы охранной зоны линии электропередачи |
| | - обозначение характерной точки границы публичного сервитута |
| | - обозначение номера кадастрового квартала |
| | - обозначение кадастрового номера земельного участка |
| | - обозначение муниципального района |
| | - обозначение субъекта |

Схема расположения границ публичного сервитута



Масштаб: 1:2000

Выноска №19

Используемые условные знаки и обозначения:



- обозначение границы публичного сервитута



- обозначение границы земельного участка



- обозначение границы кадастрового квартала



- обозначение линии электропередачи



- обозначение границы охранной зоны линии электропередачи

• 1

- обозначение характерной точки границы публичного сервитута

50:01:0040243

- обозначение номера кадастрового квартала

:108

- обозначение кадастрового номера земельного участка

Талдомский городской округ

- обозначение муниципального района

Московская область

- обозначение субъекта



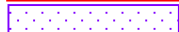
Масштаб: 1:2000

Выноска №20

Используемые условные знаки и обозначения:



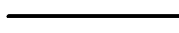
- обозначение границы публичного сервитута



- обозначение границы земельного участка



- обозначение границы кадастрового квартала



- обозначение линии электропередачи



- обозначение границы охранной зоны линии электропередачи

• 1

- обозначение характерной точки границы публичного сервитута

50:01:0040243

- обозначение номера кадастрового квартала

:108

- обозначение кадастрового номера земельного участка

Талдомский городской округ

- обозначение муниципального района

Московская область

- обозначение субъекта

Схема расположения границ публичного сервитута



Масштаб: 1:2000

Выноска №21

Используемые условные знаки и обозначения:



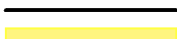
- обозначение границы публичного сервитута



- обозначение границы земельного участка



- обозначение границы кадастрового квартала



- обозначение линии электропередачи



- обозначение границы охранной зоны линии электропередачи

• 1

- обозначение характерной точки границы публичного сервитута

50:01:0040243

- обозначение номера кадастрового квартала

:108

- обозначение кадастрового номера земельного участка

Талдомский городской округ

- обозначение муниципального района

Московская область

- обозначение субъекта

Схема расположения границ публичного сервитута



Масштаб: 1:2000

Выноска №22

Используемые условные знаки и обозначения:



- обозначение границы публичного сервитута



- обозначение границы земельного участка



- обозначение границы кадастрового квартала



- обозначение линии электропередачи



- обозначение границы охранной зоны линии электропередачи

• 1

- обозначение характерной точки границы публичного сервитута

50:01:0040243

- обозначение номера кадастрового квартала

:108

- обозначение кадастрового номера земельного участка

Талдомский городской округ

- обозначение муниципального района

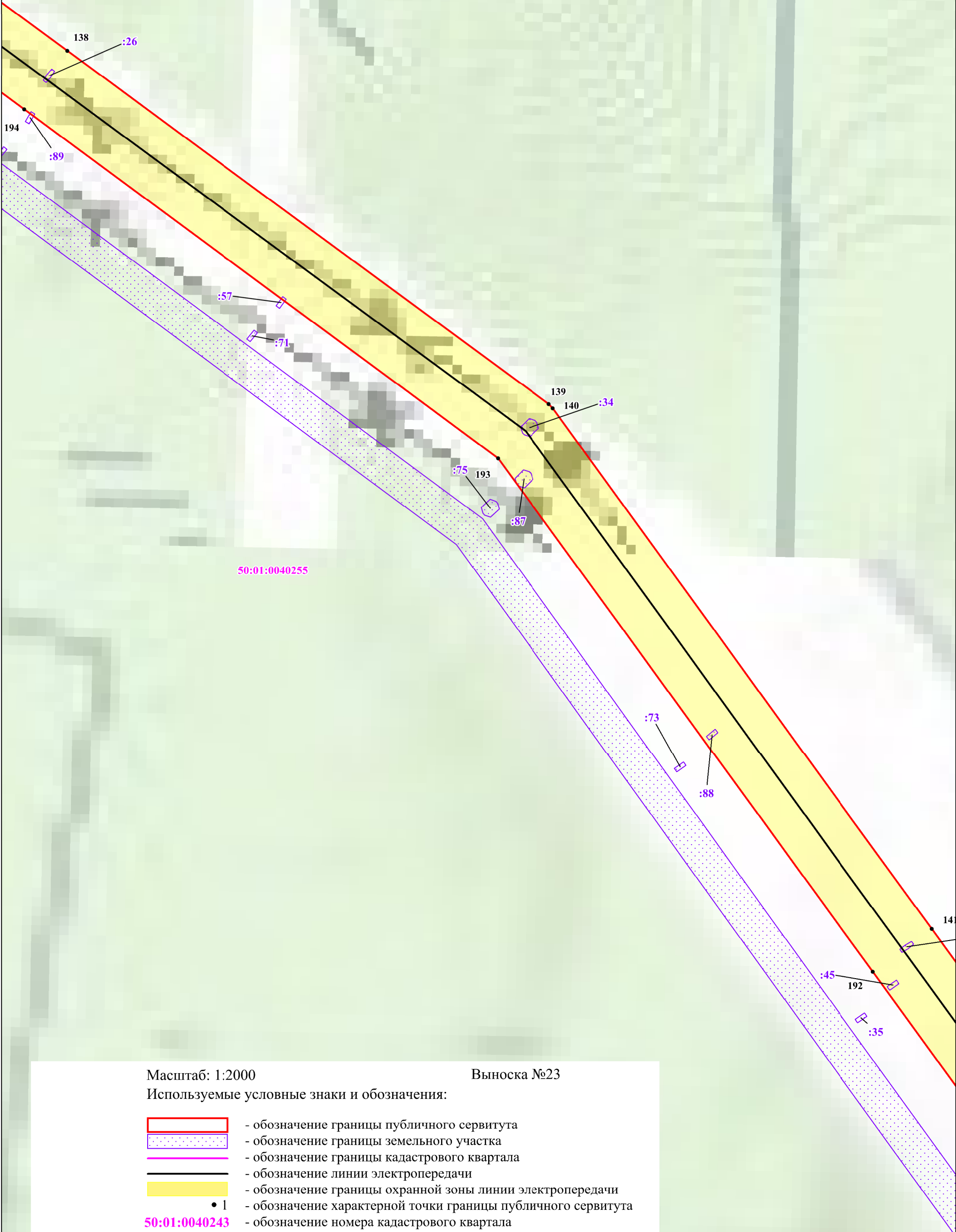
Московская область

- обозначение субъекта

Схема расположения границ публичного сервитута



Московская область
Талдомский городской округ



Масштаб: 1:2000

Выноска №23

Используемые условные знаки и обозначения:

| | |
|----------------------------|--|
| | - обозначение границы публичного сервитута |
| | - обозначение границы земельного участка |
| | - обозначение границы кадастрового квартала |
| | - обозначение линии электропередачи |
| | - обозначение границы охранной зоны линии электропередачи |
| • 1 | - обозначение характерной точки границы публичного сервитута |
| 50:01:0040243 | - обозначение номера кадастрового квартала |
| :108 | - обозначение кадастрового номера земельного участка |
| Талдомский городской округ | - обозначение муниципального района |
| Московская область | - обозначение субъекта |

Схема расположения границ публичного сервитута



Схема расположения границ публичного сервитута

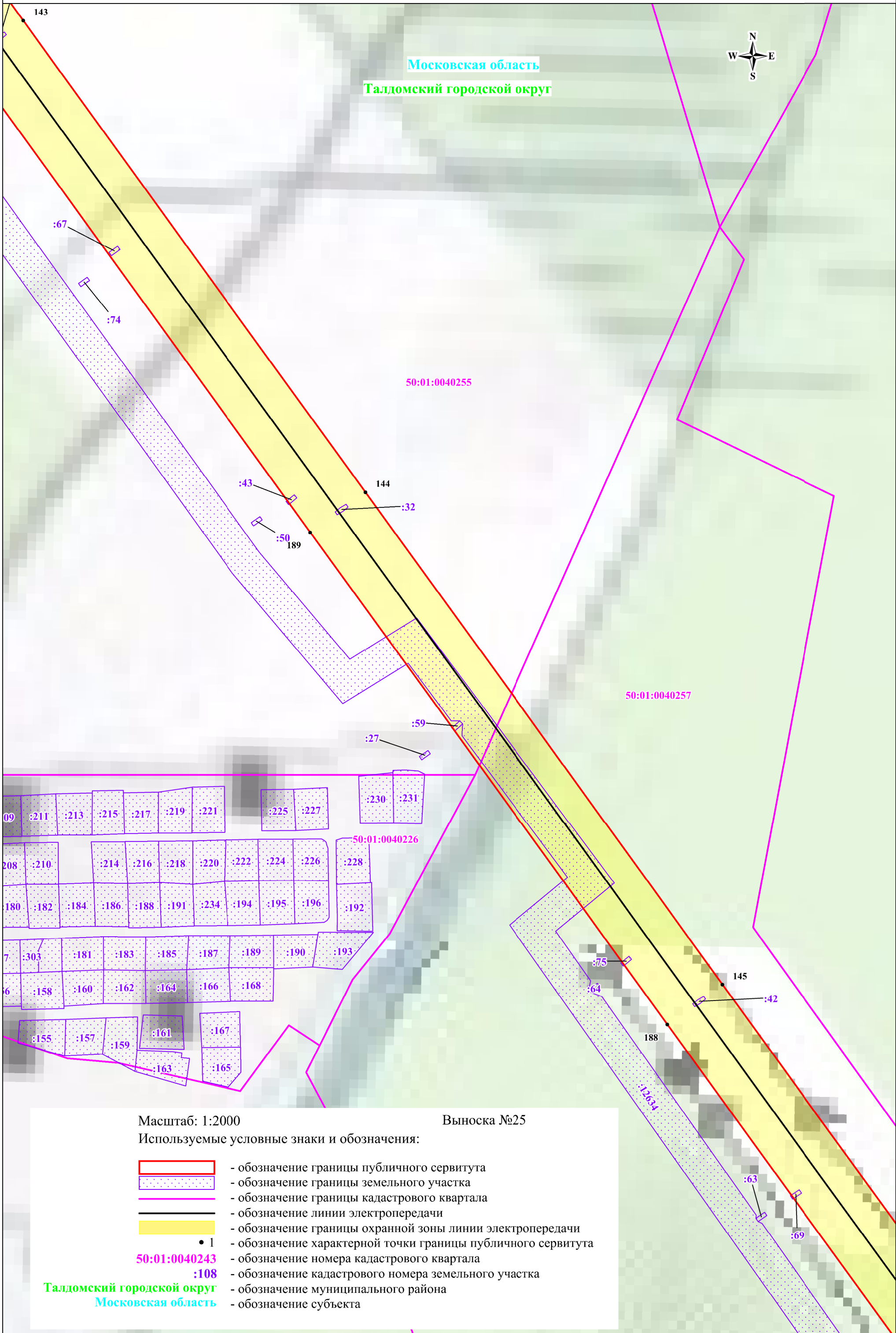


Схема расположения границ публичного сервитута



Схема расположения границ публичного сервитута



Схема расположения границ публичного сервитута



Схема расположения границ публичного сервитута



Московская область
Талдомский городской округ

50:01:0040257

50:01:0040243

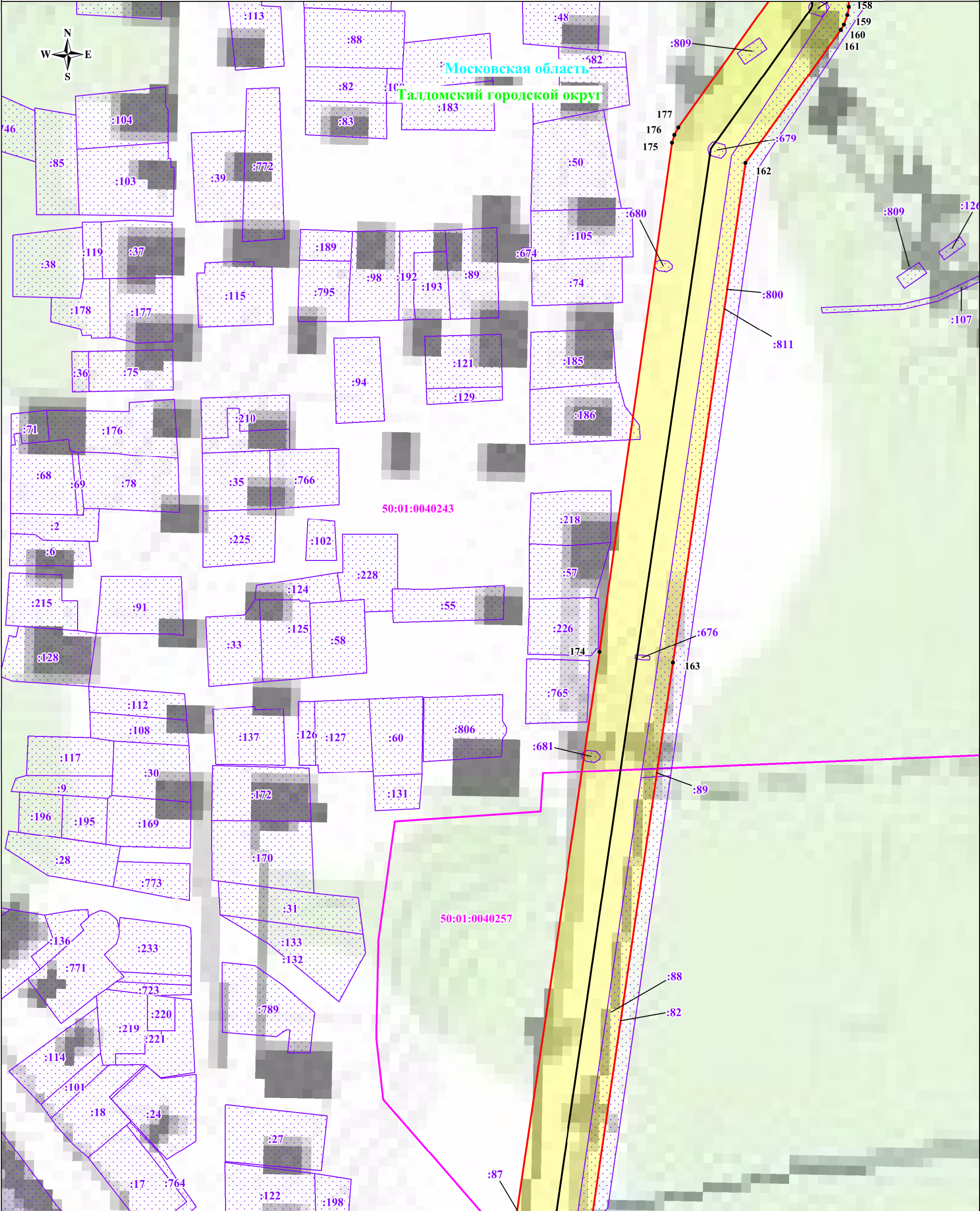
Масштаб: 1:2000

Выноска №29

Используемые условные знаки и обозначения:

- | | |
|----------------------------|--|
| | - обозначение границы публичного сервитута |
| | - обозначение границы земельного участка |
| | - обозначение границы кадастрового квартала |
| | - обозначение линии электропередачи |
| | - обозначение границы охранной зоны линии электропередачи |
| • 1 | - обозначение характерной точки границы публичного сервитута |
| 50:01:0040243 | - обозначение номера кадастрового квартала |
| :108 | - обозначение кадастрового номера земельного участка |
| Талдомский городской округ | - обозначение муниципального района |
| Московская область | - обозначение субъекта |

Схема расположения границ публичного сервитута



Масштаб: 1:2000

Выноска №30

Используемые условные знаки и обозначения:

- обозначение границы публичного сервитута
- обозначение границы земельного участка
- обозначение границы кадастрового квартала
- обозначение линии электропередачи
- обозначение границы охранной зоны линии электропередачи
- 1 - обозначение характерной точки границы публичного сервитута
- 50:01:0040243 - обозначение номера кадастрового квартала
- :108 - обозначение кадастрового номера земельного участка
- Талдомский городской округ - обозначение муниципального района
- Московская область - обозначение субъекта

Схема расположения границ публичного сервитута

